

VOTRE SÉJOUR GROUPE MAISON DE BOLQUÈRE

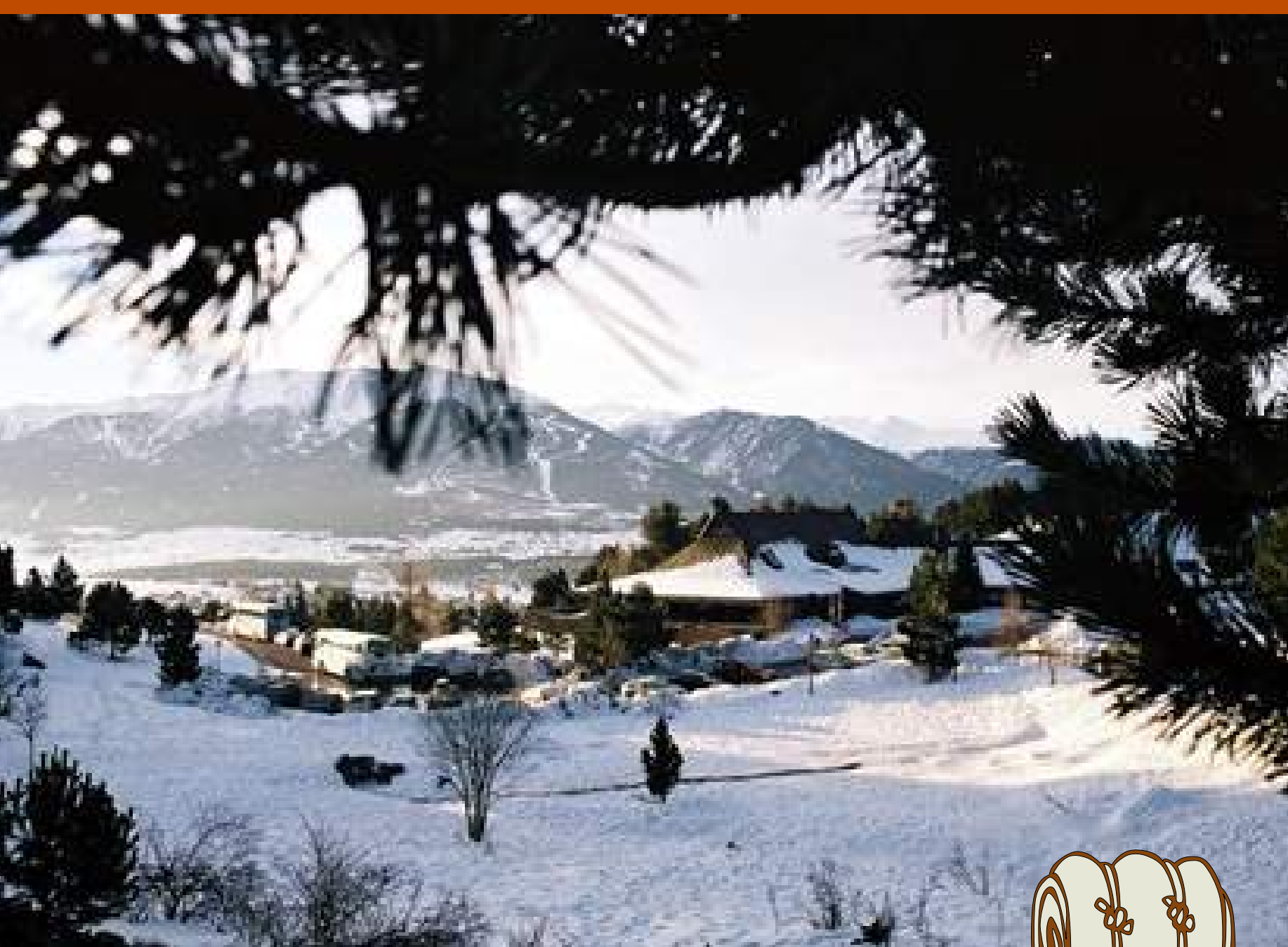
UNE MAISON CHALEUREUSE EN PLEINE NATURE



**MONTAGNES
AU NATUREL**

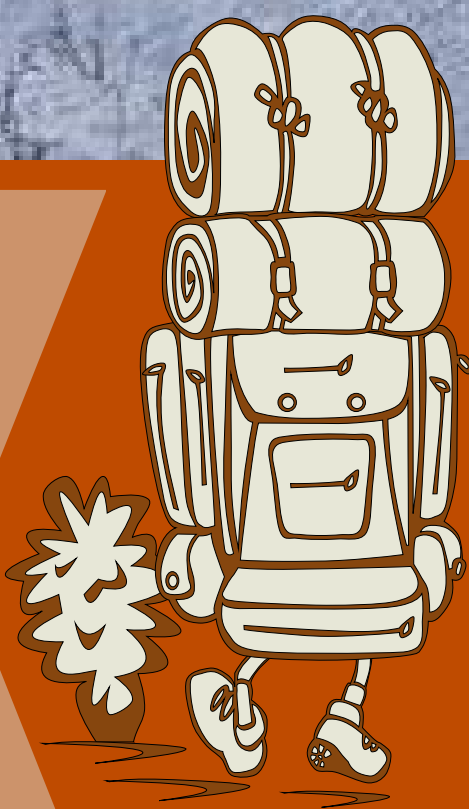


**CAPACITÉ
D'ACCUEIL 190 LITS**



**DANS LES PYRÉNÉES
CATALANES**

SÉJOURS 4 SAISONS



Infos et réservations
WWW.MONTAGNESAUNATUREL.COM
RESERVATIONS@ANCEF.COM
04 76 46 60 46

LA MAISON DE BOLQUÈRE



Située à 1700 m d'altitude dans les Pyrénées catalanes, la Maison de Bolquère accueille les groupes d'enfants dans un cadre naturel exceptionnel. Elle propose des chambres confortables de 2 à 4 lits avec sanitaires, des salles d'activités adaptées aux besoins des groupes, ainsi qu'une grande salle à manger panoramique où sont servis des repas équilibrés et préparés sur place. L'ambiance y est conviviale et propice aux séjours éducatifs ou de loisirs.



Accueil

À la fois village de vacances et auberge de montagne, gîte de groupe et gîte d'étape. Nous privilégions l'accueil et la convivialité pour vous proposer un séjour au plus proche de vos attentes.

Pour tous les groupes / Accueil scolaire de la maternelle au lycée

La Maison de Bolquère: bâtiment sur 3 niveaux épousant la pente. Chaque niveau permet d'accueillir de 40 à 80 personnes en chambres de 3 à 4 lits avec sanitaires complets par chambre.

A savoir

Les lits sont faits à votre arrivée.
Le linge de toilette n'est pas compris.



Agréments et labels





Des équipements de qualité

Salles à disposition

- 5 salles de classe,
- 4 salles d'activités
- 1 grande salle polyvalente (200 m²)



Espaces communs

Vous pourrez également profiter de l'espace salon afin de prendre une pause au plus près de la cheminée et des espaces bar et terrasses pour boire un verre confortablement.

Lieu de restauration

La Maison de Bolquère vous propose une restauration sous forme de buffet et le chef saura vous régaler avec ses bons petits plats catalans.

Après le petit déjeuner sera dressé un buffet froid afin que vous puissiez confectionner vous-mêmes votre panier repas pour votre déjeuner en pleine nature.



Équipements à disposition

- Grande terrasse panoramique
- Bibliothèque - ludothèque
- Salon avec coin cheminée
- Salle de jeux
- Salle d'activités 200m²
- Terrain de volley
- Terrain de pétanque

Accès à la Maison de Bolquère



- Gare SNCF la plus proche: Latour-de-Carol à 23 km de la Maison de Bolquère (30 min de route)
 - Possibilité de transfert depuis la gare avec un transporteur local



- Accès en autocar, parking gratuit sur place
 - A 430 km de Bordeaux (5h45 de bus + 45 min de pause)
 - A 770 km de Nantes (9h de bus + 45 min de pause)
 - A 243 km de Montpellier (3h30 de bus)



- A 1600 m d'altitude dans les Pyrénées Catalanes
- A 3km de la station FontRomeu - Pyrénées 2000
- De nombreux lieux d'intérêt à proximité
 - Les bains d'eau chaude de Dorres, de St Thomas et de Llo
 - Le Parc animalier des Angles
 - Les Fours solaires d'Odeillo & de Mont Louis
 - La Citadelle de Mont Louis
 - La cité de Villefranche de Conflent & le Fort Libéria



Au cœur des Pyrénées Catalanes : nature, culture et évasion

Les Pyrénées Catalanes, offrent un cadre naturel exceptionnel entre montagnes, forêts, plateaux d'altitude et villages pittoresques. Cette région, riche d'une forte identité catalane, séduit par son patrimoine, sa gastronomie locale et son art de vivre tourné vers la montagne. Idéales pour les amateurs de plein air, les Pyrénées Catalanes proposent une grande variété d'activités : randonnées, ski, balades en raquettes, VTT, bains d'eaux chaudes naturelles ou encore découverte des églises romanes et des marchés locaux. Ici, la nature est préservée et les panoramas spectaculaires.

Bolquère, niché à plus de 1 600 mètres d'altitude, est l'un des joyaux de ce territoire. Avec sa station de ski Pyrénées 2000, son ambiance conviviale et son accès direct aux sentiers de montagne, il constitue un point de départ idéal pour explorer cette région authentique et ressourçante.



TROUSSEAU TYPE - SÉJOUR PRINTEMPS/ ÉTÉ

Cette liste est indicative et sert de base pour communiquer sur le contenu de la valise. Dans tous les cas il est recommandé de prévoir des vêtements adaptés à la montagne et dans lesquels les enfants seront à l'aise. Toutes les pièces du trousseau doivent être marquées.

NÉCESSAIRE DE TOILETTE :

- 1 petite serviette de toilette
- 1 serviette de bain
- 1 trousse de toilette complète (gel douche, dentifrice, brosse à dents, élastiques pour les cheveux longs).

VÊTEMENTS (en nombre suffisant pour le nombre de jours passés sur place) :

- Slips / culottes / chaussettes
- Pyjamas
- Pantalons / Short ou bermuda (selon météo)
- Survêtements ou jogging
- T-shirts
- Pulls chauds ou polaire
- Blouson ou veste imperméable / k-way
- Casquette

CHAUSSURES :

- Paire de pantoufles
- Paire de baskets crantés ou chaussures de marche

DIVERS :

- Lunettes de soleil
- Crème solaire
- Stick pour les lèvres
- Mouchoirs en papier
- Sac de linge sale
- Petit à sac à dos
- Gourde

TROUSSEAU TYPE - SÉJOUR HIVER

Cette liste est indicative et sert de base pour communiquer sur le contenu de la valise. Dans tous les cas il est recommandé de prévoir des vêtements adaptés à la montagne et dans lesquels les enfants seront à l'aise. Toutes les pièces du trousseau doivent être marquées.

NÉCESSAIRE DE TOILETTE :

- 1 petite serviette de toilette
- 1 serviette de bain
- 1 trousse de toilette complète (gel douche, dentifrice, brosse à dents, élastiques pour les cheveux longs).

VÊTEMENTS (en nombre suffisant pour le nombre de jours passés sur place) :

- Slips / culottes / chaussettes
- Pyjamas
- Pantalons
- Survêtements ou jogging
- T-shirts / sous pull
- Pulls chauds ou polaire
- Anorak
- Combinaison de ski ou pantalon de ski
- Paires de gants de ski ou moufles
- Bonnet ou cagoule
- Echarpe

CHAUSSURES :

- Paire de pantoufles
- Paire de baskets ou chaussures de marche
- Paire de bottes de neige ou après ski

DIVERS :

- Lunettes de soleil
- Crème solaire
- Stick pour les lèvres
- Mouchoirs en papier
- Sac de linge sale
- Petit à sac à dos
- Gourde

Les activités printemps - été sur place



Randonnée pédestre

Accessible à tous les âges, c'est une belle occasion de découvrir la nature en douceur. Sur des sentiers faciles et sécurisés, les plus jeunes peuvent marcher à leur rythme, observer les arbres, écouter les oiseaux et explorer l'environnement montagnard. C'est une activité ludique et éducative, idéale pour éveiller leur curiosité tout en profitant du grand air.



Balades thématiques

La balade avec les ânes est une activité ludique et apaisante, idéale pour les enfants. En chemin, les plus jeunes apprennent à mener l'animal, à en prendre soin et à marcher à ses côtés. L'âne, calme et curieux, devient un véritable compagnon d'aventure, rendant la promenade encore plus agréable. C'est une belle façon de découvrir la nature tout en développant le sens des responsabilités et le respect des animaux.



Archerie

L'archerie est une activité ludique qui permet aux enfants de s'initier au tir à l'arc de manière encadrée et sécurisée. À travers des jeux et des défis adaptés à leur âge, ils apprennent à manier l'arc, à viser une cible et à développer leur concentration. C'est une activité qui allie précision, calme et coordination, tout en offrant un vrai moment de plaisir en plein air.



Tir à la carabine

Le tir à la carabine est une activité originale qui permet aux enfants de s'initier à la précision et à la concentration dans un cadre sécurisé. Encadrés par un animateur, ils apprennent à manipuler une carabine à air comprimé adaptée à leur âge et à viser des cibles de manière ludique. C'est une expérience qui développe le calme, la maîtrise de soi et la coordination, tout en offrant un moment amusant et valorisant.



à partir de **3** ans

à partir de **6** ans

à partir de **8** ans

Les activités printemps - été
sur place



à partir de
6 ans



Course d'orientation

La course d'orientation est une activité sportive et ludique où les enfants partent à la recherche de balises à l'aide d'une carte et parfois d'une boussole. Elle stimule le sens de l'observation, l'esprit d'équipe et le goût de l'aventure, tout en découvrant la nature de façon active et amusante.



à partir de
8 ans

VTT

Une activité sportive et dynamique qui permet de découvrir les joies du vélo en pleine nature. Sur des parcours adaptés à leur niveau, les enfants apprennent à maîtriser leur équilibre, franchir de petits obstacles et suivre des sentiers balisés en toute sécurité. Encadrée par des professionnels, cette activité allie aventure, plaisir et développement de la confiance en soi, dans un environnement naturel stimulant.



LA MAISON DE BOLQUÈRE



Les activités printemps - été à proximité



à partir de 6 ans

Escalade

Site d'escalade de Quès (à 22 km)

L'escalade est une activité ludique et sportive qui permet aux enfants de grimper en toute sécurité sur des parois naturelles ou des murs aménagés. Encadrés par des professionnels, ils développent leur agilité, leur concentration et la confiance en eux tout en s'amusant. Une belle façon de se dépasser dans un cadre sécurisé et adapté à leur âge.



Acrobranche

Acrobranche de Font Romeu (à 3 km)

Accompagné d'un moniteur diplômé. La grimpe d'arbres ou Tree Climbing est un loisir vert éducatif destiné à apprendre à grimper et à progresser dans les arbres avec un matériel spécifique, garantissant une sécurité totale des grimpeurs et de la protection des arbres. Cette approche de l'environnement est une exploration qui éveille nos sens pour apprendre mais aussi comprendre les lois de la nature.



Via Ferrata

Site de Llo (à 12 km)

La via ferrata est une activité qui permet aux enfants de progresser sur un parcours aménagé à flanc de falaise, en toute sécurité. Équipés d'un baudrier et d'un casque, et encadrés par un professionnel, ils évoluent sur des ponts suspendus, des échelles et des câbles fixés à la roche. C'est une expérience excitante qui allie dépassement de soi et contact direct avec le milieu montagnard.



Chiens de traîneaux

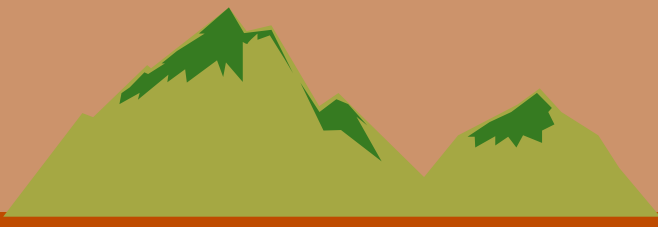
Matemale (à 15 km)

Une aventure originale qui permet aux enfants de découvrir le monde des chiens de traîneaux même en été. Installés sur une petite carriole ou guidant un traîneau à roulettes, ils peuvent observer et participer à la conduite de ces chiens énergiques et attachants. C'est une expérience unique qui allie plaisir, complicité avec les animaux et découverte de la nature.



à partir de 6 ans

Les activités en toutes saisons
sur place



Les ateliers Préhistoire

à partir de
6 ans



Partez à la découverte de l'homme préhistorique en vous plongeant dans son quotidien, au cœur d'un environnement montagnard exigeant. Cette immersion unique vous permettra de mieux comprendre les mécanismes d'adaptation de nos lointains ancêtres face à un milieu naturel rude, et d'appréhender les grandes étapes de l'évolution humaine.

Au programme :

- Escape game immersif sur un véritable site archéologique, pour résoudre des énigmes inspirées de la vie préhistorique.
- Ateliers pédagogiques animés par un spécialiste de la préhistoire, pour manipuler des outils, découvrir les techniques de feu, de chasse ou de gravure.

Les ateliers Astronomie

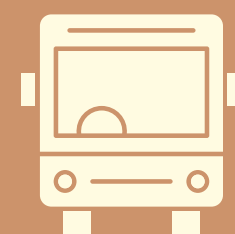
à partir de
6 ans



Cette activité invite les enfants à découvrir l'univers en combinant séances d'observation, animations interactives et ateliers de construction d'outils. Ils apprennent à se repérer dans le ciel nocturne en observant les étoiles, les constellations et le système solaire. Grâce à des instruments d'observation mis à leur disposition, ils construisent des cadrans solaires, des microfusées et explorent des modules pédagogiques variés, comme la mécanique céleste, la Lune, l'observation du Soleil, le système solaire, ainsi que la vie et la mort des étoiles.



Les visites à proximité



Les Bains de Llo

25 min de route

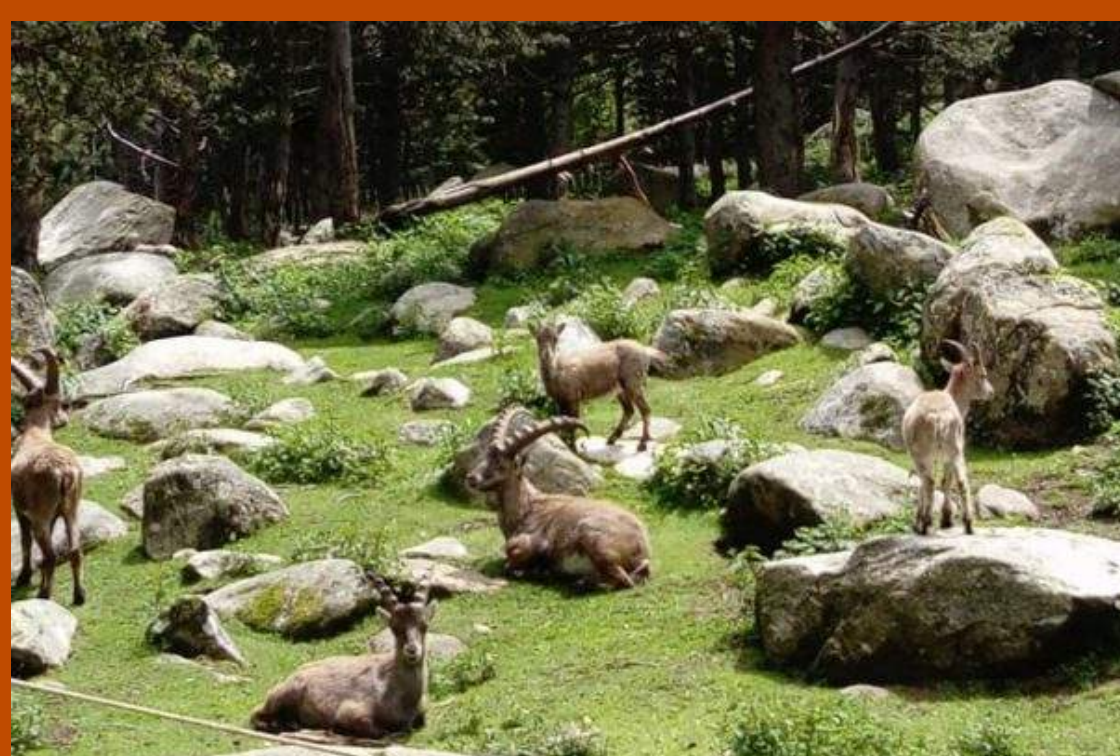
Une sortie idéale pour les enfants. Après une petite marche en pleine nature, ils pourront se détendre dans les bassins d'eau chaude, s'amuser sous les jets d'eau et découvrir les bienfaits des sources naturelles. C'est un moment de plaisir et de découverte, parfait pour se relaxer après une journée d'aventure.



Visite de la Ferme du Rialet

15 min de route

À la Ferme du Rialet, les enfants partent à la rencontre des animaux de la ferme, comme les chèvres, les poules ou les ânes, et découvrent la vie à la campagne. Ils participent aussi à un atelier laine où ils apprennent à toucher, carder et filer la laine des moutons pour créer de petits objets. C'est une belle sortie ludique et éducative qui allie nature, traditions et activités manuelles.



Parc animalier des Angles

30 min de route

Le Parc Animalier des Angles est un lieu idéal pour découvrir la faune des Pyrénées en famille. Sur des sentiers faciles, les enfants peuvent observer des animaux comme les ours, cerfs, loups ou marmottes dans un cadre naturel. C'est une sortie ludique et éducative pour petits et grands.



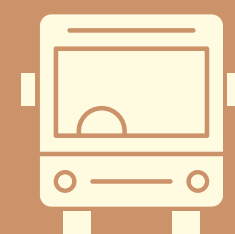
Musée de Cerdagne

30 min de route

Une immersion ludique dans l'histoire et les traditions locales. Les enfants peuvent participer à des ateliers comme la découverte de la laine, où ils manipulent et transforment la laine, ainsi qu'un atelier sensoriel pour éveiller leurs sens. Ces activités permettent de s'amuser tout en apprenant sur le patrimoine et la vie d'autrefois en Cerdagne.



Les visites à proximité



Le Train Jaune

15 min de route

Surnommé le « Canari » pour sa couleur jaune vif, ce train de montagne est emblématique dans les Pyrénées catalanes. Il traverse des paysages magnifiques, passe par des tunnels et des viaducs, et atteint la plus haute gare de France à Bolquère. C'est une sortie idéale pour les jeunes, surtout combinée à une petite randonnée pour faire une boucle.



La Citadelle de Mont Louis

10 min de route

La Citadelle de Mont-Louis est une visite passionnante pour les enfants. Construite au XVII^e siècle, cette forteresse perchée offre une découverte ludique de l'histoire avec des visites guidées adaptées aux plus jeunes. Après la visite, les familles peuvent aussi profiter des sentiers autour pour une petite balade en pleine nature.



Les grottes de Fontrabiouse et Canalettes

De 35 à 50 min de route

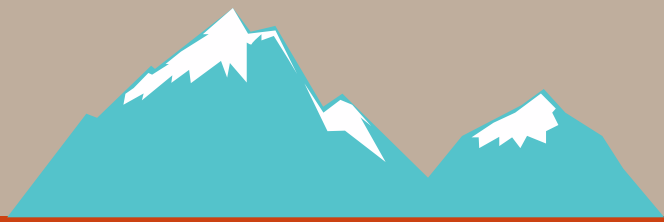
Les grottes de Fontrabiouse et des Canalettes invitent les enfants à explorer des galeries impressionnantes et à découvrir des formations géologiques étonnantes, comme la Salle Blanche ou le Temple d'Angkor. Ces visites offrent une aventure ludique et enrichissante au cœur de paysages souterrains fascinants.



Fours solaires et centrale solaire

De 15 à 20 min de route

Les Fours solaires d'Odeillo et de Mont-Louis ainsi que la centrale solaire de Thémis proposent aux enfants une découverte ludique de l'énergie solaire. Entre expériences, expositions interactives et démonstrations, ils peuvent comprendre comment le soleil produit de l'énergie et s'amuser tout en apprenant.



Les activités hiver
sur place



Balade en raquettes

La balade en raquettes est une aventure douce et amusante pour les enfants, idéale pour découvrir la montagne en hiver. Accompagnés d'un guide, ils marchent à leur rythme à travers les paysages enneigés, observent les traces d'animaux, écoutent les bruits de la nature et apprennent à mieux connaître leur environnement. Une sortie ludique en pleine nature, accessible et chargée en découvertes !

à partir de **3** ans



Course d'orientation et lecture de paysage

Équipés de raquettes et d'une carte, les enfants partent explorer un paysage enneigé à la recherche de balises dissimulées. À chaque point, des énigmes, des jeux d'observation et des mini-défis les invitent à lire le paysage : repérer les formes du relief, ou reconnaître les éléments naturels typiques de l'hiver en montagne. Une aventure ludique qui mêle sport et découverte de la nature.

à partir de **6** ans

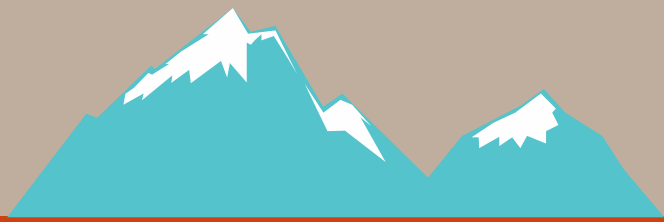


Construction d'igloo

Une activité qui permet aux enfants de s'amuser en apprenant les techniques de base pour bâtir un abri en neige. Encadrés, ils manipulent la neige, découvrent comment empiler les blocs et créent ensemble un petit igloo, une expérience ludique qui allie jeu, esprit d'équipe et découverte de la nature hivernale.

à partir de **3** ans





Les activités hiver à proximité



Ski de fond

Domaine nordique Font Romeu La Calme (10-15 min de route)
Une initiation ludique au ski de fond dans un cadre naturel exceptionnel. Avec 111 km de pistes, les jeunes skieurs peuvent s'amuser en toute sécurité. Des espaces dédiés à l'apprentissage sont spécialement aménagés pour les initier.. Les moniteurs permettent aux enfants de progresser à leur rythme tout en découvrant les plaisirs de la glisse nordique.

à partir de **6** ans



Biathlon

Domaine nordique Font Romeu La Calme (10-15 min de route)
Le biathlon, version enfants, combine ski de fond et tir à la carabine laser dans une activité à la fois ludique et dynamique. Les enfants découvrent ce sport original en apprenant à glisser puis à se concentrer pour viser avec précision. Encadrée de façon sécurisée et adaptée à leur âge, cette activité développe à la fois l'agilité, l'endurance et le sens de l'attention.

à partir de **6** ans



Ski Alpin

Station de Font Romeu (10-15 min de route)
À Font-Romeu, les enfants peuvent apprendre le ski alpin dès 3 ans grâce à des cours adaptés et des groupes par âge et niveau. Le secteur des Airelles propose des pistes vertes sécurisées, un jardin des neiges, et des tapis roulants pour faciliter l'apprentissage. Encadrés par des moniteurs, les enfants progressent en s'amusant dans un environnement sûr.

à partir de **4** ans



Chiens de traîneaux

Matemale (15 min de route)
Une expérience magique au cœur de l'hiver. Installés confortablement dans un traîneau tiré par une meute de chiens nordiques, les enfants découvrent la complicité entre le musher et ses animaux, ainsi que la beauté des paysages enneigés. Certains pourront même apprendre à guider un attelage adapté à leur âge.

à partir de **6** ans