

VOTRE SÉJOUR GROUPE MAISON DE LAMOURA

UNE MAISON CONVIVIALE AU CŒUR DU HAUT JURA



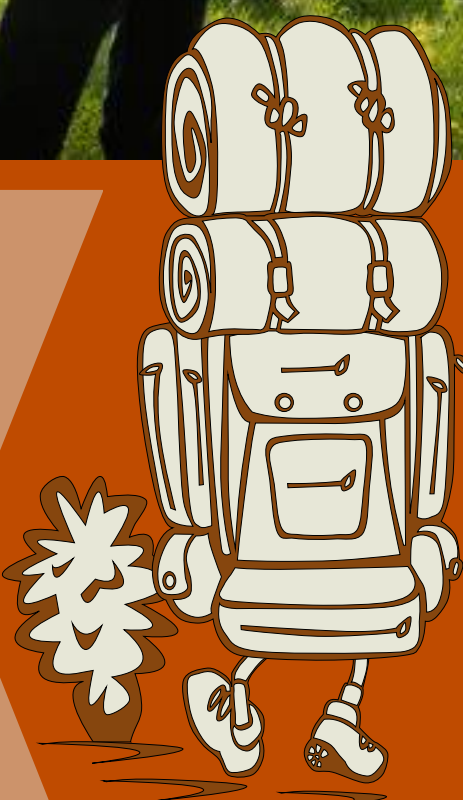
**MONTAGNES
AU NATUREL**

**CAPACITÉ D'ACCUEIL
250 LITS**



DANS LE JURA

SÉJOURS 4 SAISONS



Infos et réservations

WWW.MONTAGNESAUNATUREL.COM

RESERVATIONS@MONTAGNESAUNATUREL.COM

04 76 46 60 46

LA MAISON DE LAMOURA



Vous recherchez un lieu pour un séjour scolaire, un séminaire d'entreprise, ou un séjour avec votre club de randonnée pédestre ou de cyclotourisme dans les montagnes du Jura ?

La Maison de Lamoura est le point de chute idéal ! Depuis la Maison (ou à proximité immédiate), vous accédez à de nombreux sentiers de randonnée, à des circuits VTT et cyclo, ainsi qu'aux pistes du domaine nordique pour le ski de fond et la raquette.



Une histoire

Ancienne fruitière de Lamoura, le lieu est transformé dans les années 1960 pour accueillir des séjours collectifs : premières colonies en 1966, puis ouverture du village de vacances en 1970. Devenue aujourd'hui la Maison de Lamoura - Neige & Plein Air (Cap France), elle perpétue l'esprit du tourisme associatif au bord du lac, au cœur du Parc naturel régional du Haut-Jura.



Pour tous groupes / Accueil scolaire de la maternelle au lycée

La Maison de Lamoura dispose de 65 chambres de 1 à 6 lits, dont 15 chambres adaptées pour l'accueil des personnes à mobilité réduite.



A savoir

Les lits sont fait à votre arrivée.
Le linge de toilette n'est pas compris.

Agréments et labels



Installations et équipements



Des équipements de qualité



wifi sur place

A votre disposition

- 4 salles de classe
- 1 salle de séminaire
- 1 grande salle d'animation
- 2 salles de restaurant
- 1 salon de lecture
- 1 accès WIFI
- 1 lingerie buanderie (le linge est lavé une fois durant le séjour – séjour de 8 jours minimum)
- 1 infirmerie (si besoin, le médecin est à Lamoura à moins de 5 minutes du centre)



Lieu de restauration

- 2 salles de restaurant, dont 1 avec vue panoramique sur le lac de Lamoura (idéale pour les enfants).
- Buffet varié servi au petit-déjeuner, déjeuner et dîner + collations l'après-midi.
- Paniers pique-nique disponibles sur commande la veille des sorties à la journée.
- Régimes spécifiques et contre-indications médicales pris en compte sur demande.



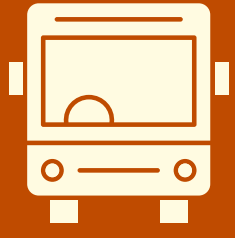
Équipements à votre disposition

- Piscine couverte et chauffée : créneaux pour enfants encadrés par un maître-nageur.
- Terrains de sport derrière la Maison : espace multi-sports idéal pour foot, volley, basket et grands jeux.
- Local à matériel de ski

Accès à la Maison de Lamoura



- Gare SNCF la plus proche: Morez (à 8 km), et Saint Claude (à 15 km)
 - Possibilité de transfert depuis la gare avec un transporteur local



- Accès en autocar, parking gratuit sur place
 - Paris → Lamoura : ~450 km ; ≈6 h de trajet en autocar + 45 min de pause (temps de conduite voiture ≈ 5 h 15).
 - Lyon → Lamoura : ~140 km ; ≈2 h en autocar (voiture ≈ 1 h 45).
 - Dijon → Lamoura : ~160 km ; ≈2 h 10 à 2 h 30 en autocar (voiture ≈ 2 h 05).



- À 1 150 m d'altitude dans le Jura
- Au pied du domaine nordique des Rousses – Porte de Lamoura
- A 5 min des pistes de ski de La Serra
- Nombreux lieux d'intérêt à proximité :
 - Réserve naturelle du lac de Lamoura et sa tourbière
 - Forêt du Massacre et belvédères des crêtes
 - Lac de l'Abbaye
 - Gorges de la Langouette
 - Cascades du Hérisson



La Maison de Lamoura : au cœur du Haut-Jura, entre lacs, forêts et grands espaces

Au bord du lac de Lamoura, dans le Parc naturel régional du Haut-Jura, la Maison se niche entre plateaux doux et forêts profondes, à deux pas des crêtes du Crêt de la Neige. Ici, falaises et combes alternent avec prairies fleuries, ruisseaux et tourbières, composant un paysage lumineux et préservé.

Été comme hiver, c'est un terrain de jeu grandeur nature : randonnées et VTT sur des sentiers balisés, cyclotourisme sur routes tranquilles, baignades de fraîcheur, et, l'hiver venu, ski nordique, raquettes et glisse au sein du domaine des Rousses. Une moyenne montagne de caractère, aux ambiances tantôt canadiennes, tantôt douces et thermales, où l'on passe en un instant du silence des forêts à l'ouverture des crêtes.



TROUSSEAU TYPE - SÉJOUR PRINTEMPS/ ÉTÉ

Cette liste est indicative et sert de base pour communiquer sur le contenu de la valise. Dans tous les cas il est recommandé de prévoir des vêtements adaptés à la montagne et dans lesquels les enfants seront à l'aise. Toutes les pièces du trousseau doivent être marquées.

NÉCESSAIRE DE TOILETTE :

- 1 petite serviette de toilette
- 1 serviette de bain
- 1 trousse de toilette complète (gel douche, dentifrice, brosse à dent, élastiques pour les cheveux longs).

VÊTEMENTS (en nombre suffisant pour le nombre de jours passés sur place) :

- Slips / culottes / chaussettes
- Pyjamas
- Pantalons / Short ou bermuda (selon météo)
- Survêtements ou jogging
- T-shirts
- Pulls chauds ou polaire
- Blouson ou veste imperméable / k-way
- Casquette

CHAUSSURES :

- Paire de pantoufles
- Paire de baskets crantés ou chaussures de marche

DIVERS :

- Lunettes de soleil
- Crème solaire
- Stick pour les lèvres
- Mouchoirs en papier
- Sac de linge sale
- Petit à sac à dos
- Gourde

TROUSSEAU TYPE - SÉJOUR HIVER

Cette liste est indicative et sert de base pour communiquer sur le contenu de la valise. Dans tous les cas il est recommandé de prévoir des vêtements adaptés à la montagne et dans lesquels les enfants seront à l'aise. Toutes les pièces du trousseau doivent être marquées.

NÉCESSAIRE DE TOILETTE :

- 1 petite serviette de toilette
- 1 serviette de bain
- 1 trousse de toilette complète (gel douche, dentifrice, brosse à dent, élastiques pour les cheveux longs).

VÊTEMENTS (en nombre suffisant pour le nombre de jours passés sur place) :

- Slips / culottes / chaussettes
- Pyjamas
- Pantalons
- Survêtements ou jogging
- T-shirts / sous pull
- Pulls chauds ou polaire
- Anorak
- Combinaison de ski ou pantalon de ski
- Paires de gants de ski ou moufles
- Bonnet ou cagoule
- Echarpe

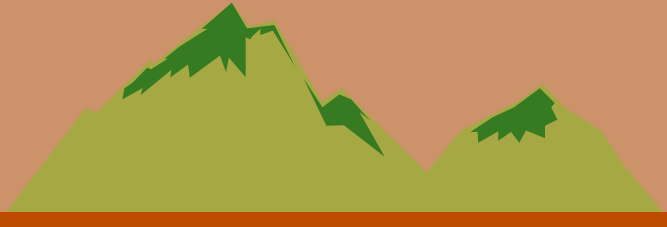
CHAUSSURES :

- Paire de pantoufles
- Paire de baskets ou chaussures de marche
- Paire de bottes de neige ou après ski

DIVERS :

- Lunettes de soleil
- Crème solaire
- Stick pour les lèvres
- Mouchoirs en papier
- Sac de linge sale
- Petit à sac à dos
- Gourde

Les activités printemps - été sur place



Randonnée pédestre

Accessible à tous âges. Accompagnés par un guide professionnel et passionné, vous découvrirez la beauté des grands espaces du Parc Naturel Régional du Haut-Jura. Toutes les richesses naturelles du Jura se dévoileront au fur et à mesure de vos randonnées: cascades, lacs, tourbières, combes et forêts....



Baignade au lac

La baignade au lac de Lamoura se pratique sur la plage surveillée en saison, dans une zone balisée et calme. Un bref rappel des consignes précède l'entrée à l'eau. Au programme : jeux et détente en eau douce, avec respect du site naturel (crème solaire, hydratation, serviette).

à partir de **7** ans



Tir-à-l'arc

Réveillez le Robin des bois qui sommeille en vous !!! Sport d'habileté développant la concentration et la maîtrise de soi, le tir-à-l'arc pourra agrémenter de manière ludique le séjour. Pour viser dans le mille, vous exercerez votre précision sur notre pas de tir fixe situé dans un cadre agréable en pleine nature et en lisière de forêt. Vous tirerez sur des cibles placées jusqu'à 10 mètres

à partir de **7** ans

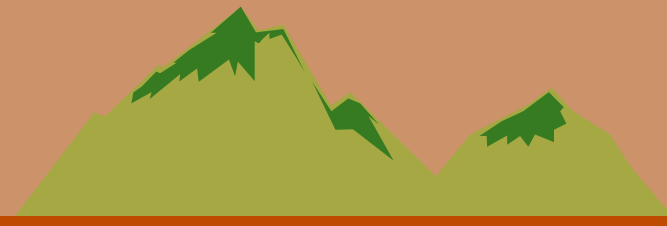
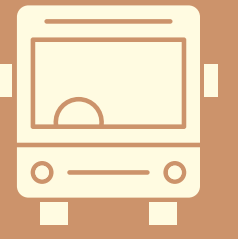


Biathlon vert

Le biathlon vert est une version estivale du biathlon, adaptée aux enfants. Il combine une course à pied ou en VTT avec du tir à la carabine laser. Ludique et sans danger, cette activité développe l'endurance, la précision et la concentration, tout en offrant un vrai moment de sport et de fun en pleine nature.

à partir de **8** ans

Les activités printemps - été à proximité



Cani-rando

Sur place ou à quelques km.

La cani-rando est une randonnée où chaque enfant est relié à un chien par une ceinture et une longue élastique. Ensemble, ils avancent en équipe, le chien aidant à la marche tout en partageant un moment complice. C'est une activité originale et amusante qui sensibilise au respect des animaux et à la nature.



à partir de
7
ans

VTT

Sur place ou à quelques km.

L'activité VTT dans le Jura permet aux enfants de découvrir la nature tout en s'amusant sur des sentiers adaptés à leur niveau. Encadrés par des professionnels, ils apprennent à maîtriser leur vélo, franchir de petits obstacles et profiter des paysages variés entre forêts, prairies et collines. Une activité sportive, ludique et accessible à tous.



à partir de
8
ans

Course d'orientation

Aux Rousses, à 20 min de route.

La course d'orientation est une activité sportive et ludique où les enfants partent à la recherche de balises à l'aide d'une carte et parfois d'une boussole. Elle stimule le sens de l'observation, l'esprit d'équipe et le goût de l'aventure, tout en découvrant la nature de façon active et amusante.



à partir de
7
ans

Accrobranche

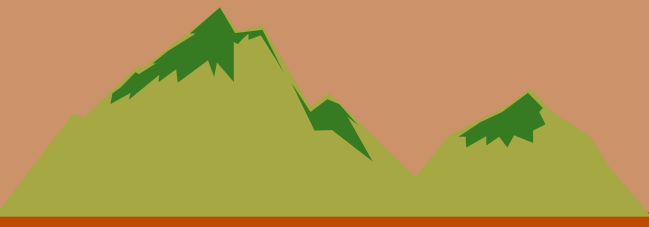
A 10 min de route à Lamoura.

Des parcours en forêt gradués par niveaux (du CP au lycée). Les élèves sont équipés et briefés avant le départ, puis évoluent sous l'œil d'opérateurs diplômés aux côtés de l'équipe enseignante. L'activité, d'une durée type de 1 h 30 à 2 h par groupe, développe motricité, confiance et esprit d'entraide.



à partir de
7
ans

Les activités printemps - été à proximité



Escalade à La Roche Goulette

à partir de **8** ans

A 10 min de route

L'escalade est une activité ludique et sportive qui permet aux enfants de grimper en toute sécurité sur des parois naturelles ou des murs aménagés. Encadrés par des professionnels, ils développent leur agilité, leur concentration et la confiance en eux tout en s'amusant. Une belle façon de se dépasser dans un cadre sécurisé et adapté à leur âge.



Via Ferrata à La Roche Goulette

à partir de **8** ans

A 10 min de route.

itinéraires progressifs avec passages câblés, ponts de singe et petites tyroliennes selon niveaux. Les élèves sont équipés (casque, baudrier, longe avec absorbeur) et briefés avant de grimper, sous l'encadrement d'animateurs diplômés et de vos enseignants, avec ligne de vie continue. Objectifs : motricité, confiance, gestion du vertige et entraide.



Canyoning du Grosdar

à partir de **11** ans

A Saint Claude, 30 min de route

Permet une découverte progressive des cours d'eau en montagne : marche aquatique, petits toboggans, sauts optionnels et rappels selon l'âge. Les élèves sont équipés (combinaison néoprène, casque, baudrier) et briefés avant la sortie, encadrés par des guides diplômés aux côtés des enseignants. Objectifs : confiance, entraide, motricité et sensibilisation au milieu naturel.



Les activités hiver sur place

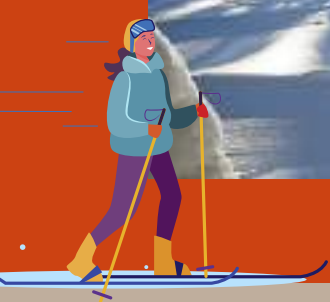


Ski de fond

à partir de

6
ans

Le ski de fond est une activité idéale pour faire découvrir aux enfants les joies de la glisse en pleine nature. Encadrés par des professionnels, ils apprennent à se déplacer sur la neige en s'amusant, tout en développant leur équilibre, leur coordination et leur endurance. Ludique et accessible, cette activité permet aussi de profiter des paysages enneigés dans une ambiance conviviale et sportive.



Biathlon

à partir de

9
ans

Le biathlon, version enfants, combine ski de fond et tir à la carabine laser dans une activité à la fois ludique et dynamique. Les enfants découvrent ce sport original en apprenant à glisser puis à se concentrer pour viser avec précision. Encadrée de façon sécurisée et adaptée à leur âge, cette activité développe à la fois l'agilité, l'endurance et le sens de l'attention, dans une ambiance sportive et amusante.



Balade en raquettes

à partir de

4
ans

La balade en raquettes est une aventure douce et amusante pour les enfants, idéale pour découvrir la montagne en hiver. Accompagnés d'un guide, ils marchent à leur rythme à travers les paysages enneigés, observent les traces d'animaux, écoutent les bruits de la nature et apprennent à mieux connaître leur environnement. Une sortie ludique en pleine nature, accessible et chargée en découvertes !



Chiens de traineaux

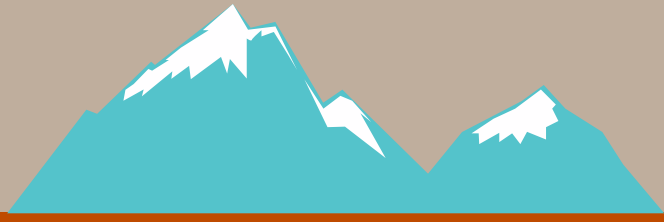
à partir de

6
ans

Sur place ou à quelques km selon l'effectif du groupe. Offre aux enfants une expérience magique au cœur de l'hiver. Installés confortablement dans un traîneau tiré par une meute de chiens nordiques, ils découvrent la complicité entre le musher et ses animaux, ainsi que la beauté des paysages enneigés. Certains pourront même apprendre à guider un attelage adapté à leur âge.



Les activités hiver sur place



Ski Alpin station La Serra

à partir de
4
ans

A 5 min de route

Le ski à La Serra (secteur des Rousses) est idéal pour les enfants : pentes douces, zones débutants sécurisées, tapis/fil-neige pour les premiers pas, puis pistes vertes et bleues pour progresser en confiance. Objectifs : découvrir la glisse, maîtriser chasse-neige → virages, et s'amuser en toute sécurité.



Luge / Prêt de matériel sur place

à partir de
4
ans

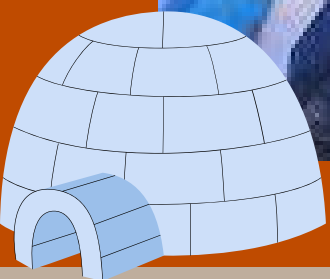
Activité pour les plus petits comme pour les plus grand. En dévalant nos pistes de luge aménagées, les enfants vont vivre ensemble des moments de rigolade et de plaisir assurés !



Construction d'igloo

à partir de
4
ans

La construction d'igloo est une activité originale et participative qui plonge les enfants dans l'univers des Inuits. En équipe et avec l'aide d'un encadrant, ils apprennent à découper, empiler et modeler la neige pour bâtir un véritable abri. C'est une aventure ludique qui stimule la coopération, la créativité et le sens de l'observation, tout en leur faisant vivre un moment inoubliable en pleine nature.



Patinoire - Espace des Mondes Polaires

à partir de
6
ans

10 min de route

La patinoire offre aux jeunes un moment de glisse, de rires et de plaisir sur la glace. Que ce soit pour s'initier ou se perfectionner, chacun évolue à son rythme.

Casques recommandés (non disponibles à la location)



LA MAISON DE LAMOURA



**Les visites
à proximité**



Visite de la Maison du Parc

A 5 min de route

La Maison du Parc à Lamoura offre une visite pédagogique adaptée aux scolaires : découverte des milieux du Haut-Jura, de la faune et des savoir-faire locaux, à travers une exposition interactive. Une sortie idéale pour éveiller la curiosité et aborder l'éducation à l'environnement.



Musée de la Boissellerie à Bois d'Amont

A 25 min de route

Le Musée de la Boissellerie à Bois d'Amont propose une visite pédagogique autour des savoir-faire du bois dans le Haut-Jura : ateliers, outils et objets du quotidien racontent la vie d'autrefois. Une sortie courte et concrète pour découvrir un patrimoine local emblématique.



Maison Michaud à la Chapelle des Bois

A 50 min de route

La Maison Michaud (La Chapelle-des-Bois) fait découvrir une ferme comtoise traditionnelle : architecture, vie montagnarde et savoir-faire d'autrefois (bois, lait, fromages). Une visite pédagogique et concrète, idéale pour relier patrimoine local et programme scolaire.



Maison du Lapidaire à Lamoura

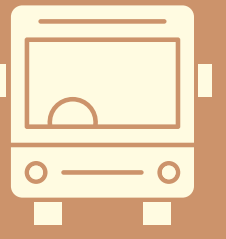
A 5 min de route

La Maison du Lapidaire à Lamoura initie les élèves aux métiers de la pierre hérités de la tradition horlogère du Haut-Jura. On y découvre les minéraux, les étapes du taillage et du polissage, ainsi que les outils utilisés, avec une petite démonstration commentée. La visite relie sciences de la matière (géologie, dureté, abrasion) et gestes artisanaux.

LA MAISON DE LAMOURA



Les visites à proximité



Fort des Rousses

A 20 min de route

Le Fort des Rousses offre aux élèves une immersion dans une forteresse de montagne du XIX^e siècle : découverte de l'architecture bastionnée, des galeries souterraines, de la vie des soldats et du rôle stratégique du site aux portes de la Suisse. La visite met en lien histoire, géographie et technologie militaire (défenses, circulation, approvisionnements).



Caves Juraflora

A 20 min de route

Les Caves Juraflora (Fort des Rousses) font découvrir l'affinage du comté AOP dans les galeries d'une ancienne forteresse : meules sur planches d'épicéa, rôle de l'affineur (soins, températures, durées). Une visite mêlant sciences, terroir et technologie alimentaire, avec une approche sensorielle adaptée aux scolaires.



La ferme aux œufs bleus

A 20 min de route

La Ferme aux Œufs Bleus fait découvrir aux élèves des races de poules qui pondent des œufs bleu-vert. Visite du poulailler, alimentation et cycle de vie de la volaille, collecte des œufs et sensibilisation à l'élevage responsable et aux circuits courts. Une sortie concrète, sensorielle et adaptée aux scolaires.



Espace des Mondes Polaires

10 min de route

À l'Espace des Mondes Polaires de Prémanon, les enfants partent à la découverte de l'univers fascinant de l'Arctique et de l'Antarctique. Grâce à des expositions immersives, des maquettes, des vidéos et des jeux interactifs, ils explorent la vie des animaux polaires, les expéditions des grands explorateurs et les enjeux du climat.