

VOTRE SÉJOUR GROUPE MAISON DE TRÉMONTAGNE

UNE MAISON MODERNE ET CONFORTABLE AU COEUR DE LA NATURE



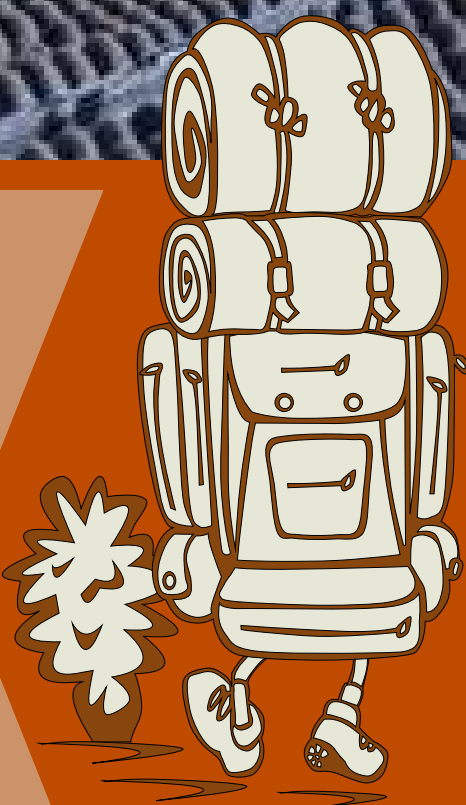
**MONTAGNES
AU NATUREL**

**CAPACITÉ
D'ACCUEIL 93 LITS**



DANS LE JURA

SÉJOURS 4 SAISONS



Infos et réservations
WWW.MONTAGNESAUNATUREL.COM
RESERVATIONS@ANCEF.COM
04 76 46 60 46

LA MAISON DE TRÉMONTAGNE



Vous recherchez un lieu pour un séjour scolaire, un séminaire d'entreprise, un séjour avec votre club de randonnée pédestre ou de cyclo dans les montagnes du Jura ?

La Maison de Trémontagne est le lieu idéal ! Au départ ou à proximité de la Maison de Trémontagne se trouvent de nombreux sentiers de randonnée pédestre, des circuits vtt et cyclotouristiques, les pistes du domaine nordique, ...



Une histoire

Le bâtiment est une ancienne ferme jurassienne entièrement rénovée.

Pour tous les groupes / Accueil scolaire du CP au Lycée

La Maison de Trémontagne dispose de 28 chambres de 1 à 4 lits, dont 2 chambres adaptées pour l'accueil des personnes à mobilité réduite.

A savoir

Les lits sont fait à votre arrivée.
Le linge de toilette n'est pas compris.



Agréments et labels



Chambres

Aile 2 – 1er Étage (60 places)

| Chambre | Configuration des lits |
|---------|----------------------------|
| Ch. 1 | 4 lits au sol + 1 gigogne |
| Ch. 2 | 3 lits au sol + 1 gigogne |
| Ch. 3 | 4 lits au sol + 1 gigogne |
| Ch. 4 | 3 lits au sol |
| Ch. 5 | 3 lits au sol |
| Ch. 6 | 2 lits au sol |
| Ch. 7 | 1 lit double (160 cm) |
| Ch. 8 | 1 lit au sol |
| Ch. 9 | 4 lits au sol |
| Ch. 10 | 3 lits au sol + 1 gigogne |
| Ch. 11 | 4 lits au sol |
| Ch. 12 | 4 lits au sol + 2 gigognes |
| Ch. 14 | 1 lit double (140 cm) |
| Ch. 15 | 1 lit |
| Ch. 16 | 1 lit double (140 cm) |
| Ch. 17 | 4 lits au sol + 1 gigogne |
| Ch. 18 | 4 lits au sol + 1 gigogne |

Aile 1 – Rez-de-chaussée (12 places)

| Chambre | Configuration | Remarques |
|---------|-------------------|----------------|
| Ch. 21 | 3 lits au sol | |
| Ch. 22 | 2 lits au sol + 1 | Accessible PMR |
| Ch. 23 | 2 lits au sol + 1 | Accessible PMR |
| Ch. 24 | 3 lits au sol | |

Aile 1 – 1er Étage (21 places)

| Chambre | Configuration des lits |
|---------|------------------------|
| Ch. 25 | 3 lits au sol |
| Ch. 26 | 3 lits au sol |
| Ch. 27 | 3 lits au sol |
| Ch. 28 | 3 lits au sol |
| Ch. 29 | 3 lits au sol |
| Ch. 30 | 3 lits au sol |
| Ch. 31 | 3 lits au sol |

 Total : 93 places réparties dans 28 chambres

Installations et équipements



Des équipements de qualité



wifi sur place

5 salles polyvalentes

- Salles d'activités
- Salles de classe
- Salle de réunion



Pour le show

Une grande salle de spectacle équipée
Salle à disposition pour vos soirées (boom) en fin de séjour (sono fournie)

Lieu de restauration

- Une salle de restauration adaptée aux groupes, produits locaux, cuisinés sur place



Équipements à disposition

- Table de ping-pong
- Salle de télévision
- Terrain de pétanque
- Terrain de volley

Accès à la Maison de Trémontagne



- Gare SNCF la plus proche: Saint Laurent en Grandvaux à 13 km de la Maison de Trémontagne (16 min de route)
 - Possibilité de transfert depuis la gare avec un transporteur local



- Accès en autocar, parking gratuit sur place
 - A 450 km de Paris (6h de bus + 45 min de pause)
 - A 150 km de Lyon (2h20 de bus)
 - A 135 km de Dijon (2h05 de bus)



- A 950m d'altitude dans le Massif du Jura
- Au pied du domaine nordique de Prénovel Nanchez
- De nombreux lieux d'intérêt à proximité
 - Réserve naturelle régionale des tourbières du bief de Nanchez
 - Cascades du Hérisson
 - Gorges de la Langouette
 - Lac de L'abbaye
 - Station des Rousses ...



Le Massif du Jura : une moyenne montagne qui a tout d'une grande

Le Massif du Jura est une chaîne de montagnes qui s'étend sur les départements du Territoire de Belfort, du Doubs, du Jura et de l'Ain. Long d'environ 360 km, il culmine à 1720 m au sommet du Crêt de la Neige. Des cols et des sommets entrecoupés de vallées en pente douce, des falaises escarpées, des plateaux... Un tapis de prés fleuris et de vastes forêts... Des lacs, des ruisseaux et des cascades....

Le Jura est un écrin naturel préservé grandiose et un formidable terrain de jeu pour les amoureux de la nature et les passionnés de sports de pleine nature ! C'est une terre de contraste et c'est ce qui fait sa force ! On y passe rapidement des ambiances canadiennes du pays de Grande Rivière aux douceurs thermales de Divonne-les-Bains...



TROUSSEAU TYPE - SÉJOUR PRINTEMPS/ ÉTÉ

Cette liste est indicative et sert de base pour communiquer sur le contenu de la valise. Dans tous les cas il est recommandé de prévoir des vêtements adaptés à la montagne et dans lesquels les enfants seront à l'aise. Toutes les pièces du trousseau doivent être marquées.

NÉCESSAIRE DE TOILETTE :

- 1 petite serviette de toilette
- 1 serviette de bain
- 1 trousse de toilette complète (gel douche, dentifrice, brosse à dent, élastiques pour les cheveux longs).

VÊTEMENTS (en nombre suffisant pour le nombre de jours passés sur place) :

- Slips / culottes / chaussettes
- Pyjamas
- Pantalons / Short ou bermuda (selon météo)
- Survêtements ou jogging
- T-shirts
- Pulls chauds ou polaire
- Blouson ou veste imperméable / k-way
- Casquette

CHAUSSURES :

- Paire de pantoufles
- Paire de baskets crantés ou chaussures de marche

DIVERS :

- Lunettes de soleil
- Crème solaire
- Stick pour les lèvres
- Mouchoirs en papier
- Sac de linge sale
- Petit à sac à dos
- Gourde

TROUSSEAU TYPE - SÉJOUR HIVER

Cette liste est indicative et sert de base pour communiquer sur le contenu de la valise. Dans tous les cas il est recommandé de prévoir des vêtements adaptés à la montagne et dans lesquels les enfants seront à l'aise. Toutes les pièces du trousseau doivent être marquées.

NÉCESSAIRE DE TOILETTE :

- 1 petite serviette de toilette
- 1 serviette de bain
- 1 trousse de toilette complète (gel douche, dentifrice, brosse à dent, élastiques pour les cheveux longs).

VÊTEMENTS (en nombre suffisant pour le nombre de jours passés sur place) :

- Slips / culottes / chaussettes
- Pyjamas
- Pantalons
- Survêtements ou jogging
- T-shirts / sous pull
- Pulls chauds ou polaire
- Anorak
- Combinaison de ski ou pantalon de ski
- Paires de gants de ski ou moufles
- Bonnet ou cagoule
- Echarpe

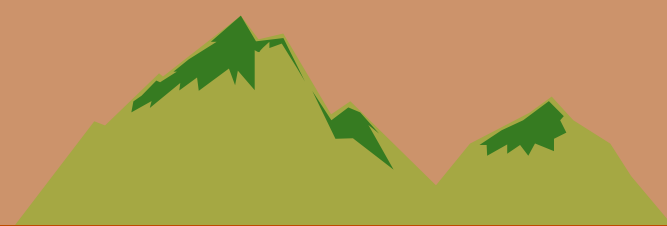
CHAUSSURES :

- Paire de pantoufles
- Paire de baskets ou chaussures de marche
- Paire de bottes de neige ou après ski

DIVERS :

- Lunettes de soleil
- Crème solaire
- Stick pour les lèvres
- Mouchoirs en papier
- Sac de linge sale
- Petit à sac à dos
- Gourde

Les activités printemps - été sur place



Randonnée pédestre

Accessible à tous âges. Accompagnés par un guide professionnel et passionné, vous découvrirez la beauté des grands espaces du Parc Naturel Régional du Haut-Jura. Toutes les richesses naturelles du Jura se dévoileront au fur et à mesure de vos randonnées: cascades, lacs, tourbières, combes et forêts....



Cani-rando

La cani-rando est une randonnée où chaque enfant est relié à un chien par une ceinture et une longe élastique. Ensemble, ils avancent en équipe, le chien aidant à la marche tout en partageant un moment complice. C'est une activité originale et amusante qui sensibilise au respect des animaux et à la nature.

à partir de **7** ans



Tir-à-l'arc

Réveillez le Robin des bois qui sommeille en vous !!! Sport d'habileté développant la concentration et la maîtrise de soi, le tir-à-l'arc pourra agrémenter de manière ludique le séjour. Pour viser dans le mille, vous exercerez votre précision sur notre pas de tir fixe situé dans un cadre agréable en pleine nature et en lisière de forêt. Vous tirerez sur des cibles placées jusqu'à 10 mètres

à partir de **8** ans



Sarbacane

La sarbacane est un sport de visée qui se pratique en individuel ou en équipe. L'objectif de cette activité est de propulser un projectile sur une cible verticale en soufflant dans une sarbacane. Activité très ludique, appréciée par les enfants comme par les adultes, l'intérêt de la sarbacane réside dans la combinaison du contrôle du souffle, de la maîtrise et de la stabilité de la concentration.

à partir de **6** ans



Les activités printemps - été sur place



Balades thématiques

Nos guides diplômés et passionnés vous feront partager leurs connaissances du patrimoine naturel et culturel exceptionnel du Jura sous toutes ses formes lors de balades thématiques comme par exemple :

- balade accompagnée par un âne de bât,
- découverte de la tourbière de Nanchez,
- découverte de la faune et de la flore Jurassienne



VTT / Option stage "savoir rouler"

à partir de 7 ans

L'activité VTT dans le Jura permet aux enfants de découvrir la nature tout en s'amusant sur des sentiers adaptés à leur niveau. Encadrés par des professionnels, ils apprennent à maîtriser leur vélo, franchir de petits obstacles et profiter des paysages variés entre forêts, prairies et collines. Une activité sportive, ludique et accessible à tous.



Course d'orientation

à partir de 7 ans

La course d'orientation est une activité sportive et ludique où les enfants partent à la recherche de balises à l'aide d'une carte et parfois d'une boussole. Elle stimule le sens de l'observation, l'esprit d'équipe et le goût de l'aventure, tout en découvrant la nature de façon active et amusante.

7



Biathlon vert

à partir de 9 ans

Le biathlon vert est une version estivale du biathlon, adaptée aux enfants. Il combine une course à pied ou en VTT avec du tir à la carabine laser. Ludique et sans danger, cette activité développe l'endurance, la précision et la concentration, tout en offrant un vrai moment de sport et de fun en pleine nature.



Les activités printemps - été sur place

à partir de **6**
ans

Escalade (marche d'approche)

L'escalade est une activité ludique et sportive qui permet aux enfants de grimper en toute sécurité sur des parois naturelles ou des murs aménagés. Encadrés par des professionnels, ils développent leur agilité, leur concentration et la confiance en eux tout en s'amusant. Une belle façon de se dépasser dans un cadre sécurisé et adapté à leur âge.



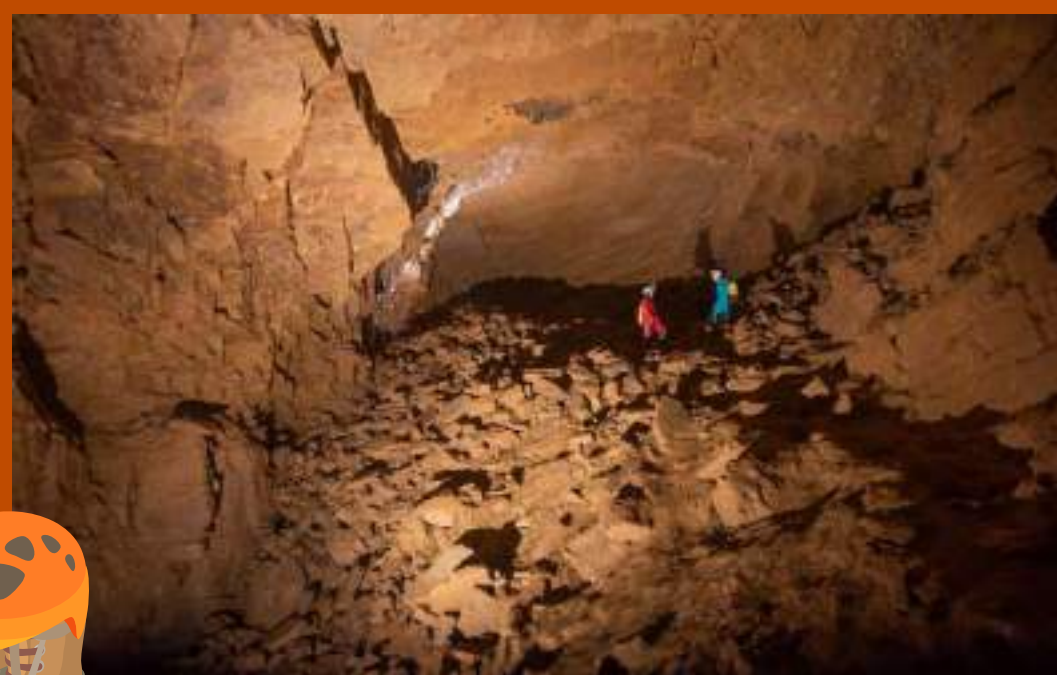
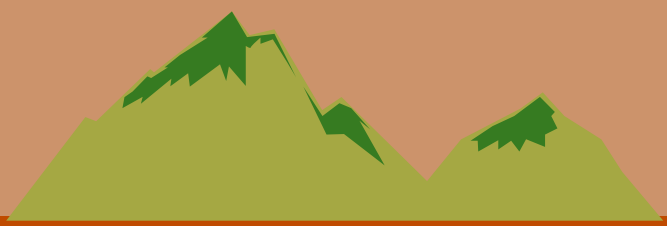
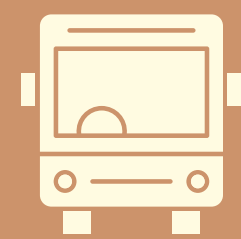
à partir de **6**
ans

Grimpe d'arbres (marche d'approche)

Accompagné d'un moniteur diplômé. La grimpe d'arbres ou Tree Climbing est un loisir vert éducatif destiné à apprendre à grimper et à progresser dans les arbres avec un matériel spécifique, garantissant une sécurité totale des grimpeurs et de la protection des arbres. Cette approche de l'environnement est une exploration qui éveille nos sens pour apprendre mais aussi comprendre les lois de la nature.



Les activités printemps - été à proximité



Spéléologie - Nevy sur Seille

1h de route

La spéléologie est l'exploration des grottes, cavernes et autres cavités souterraines. Elle permet de découvrir un monde fascinant composé de galeries, de stalactites et stalagmites, tout en apprenant à respecter l'environnement naturel. C'est une activité scientifique, sportive et ludique, qui allie aventure, et observation.

à partir de **7** ans



Kayak Paddle - plage de la Mercantine à Maisod (rivière de l'Ain)

30 min de route

Le kayak et le paddle en rivière sont des activités nautiques ludiques qui permettent aux enfants de découvrir la glisse sur l'eau en toute sécurité. Encadrées par des professionnels, elles allient sport, équilibre et plaisir au cœur de la nature. Le diplôme "Savoir Nager" est obligatoire pour y participer.

à partir de **9** ans

Canyoning - Saint Claude ou Foncine

35 min de route

Le canyoning est une activité d'aventure qui consiste à descendre des rivières encaissées en alternant marche, sauts, toboggans naturels et descentes en rappel. Adapté aux enfants, le parcours se fait dans un cadre sécurisé avec un encadrement professionnel. Le diplôme "Savoir Nager" est obligatoire pour participer à cette activité.

à partir de **9** ans



Randonnée Cascades du Hérisson

30 min de route

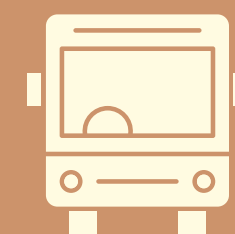
La randonnée aux Cascades du Hérisson est une belle aventure en pleine nature, idéale pour les enfants. Le sentier longe une série de cascades spectaculaires dans un décor verdoyant et rafraîchissant. Facile d'accès et ponctué de points d'arrêt, il permet de marcher à son rythme tout en découvrant la magie de l'eau et des paysages jurassiens.

à partir de **6** ans





Les visites à proximité



Visite de fromagerie à Comté

20 min de route

Les enfants vont découvrir tous les secrets de fabrication de ce fromage savoureux, fabriqué dans le Jura depuis des siècles. Accompagnés d'un guide passionné, ils suivront toutes les étapes de la transformation du lait en Comté, depuis l'arrivée du lait frais jusqu'à l'affinage dans les caves.



Visite de ferme

15 min de route

La visite de la chèvrerie est une sortie ludique et éducative pensée spécialement pour les enfants. Le temps d'une matinée ou d'un après-midi, les jeunes visiteurs découvrent la vie à la ferme, rencontrent les chèvres, apprennent comment elles sont élevées et comment est fabriqué le fromage.



Musée du jouet

30 min de route

Le Musée du Jouet de Moirans en Montagne, offre aux enfants une visite passionnante à travers l'histoire des jouets. Entre poupées, jeux anciens, consoles rétro et espaces interactifs, les enfants découvrent comment jouaient les générations passées tout en s'amusant. Une sortie ludique et enrichissante qui éveille la curiosité et l'imaginaire.



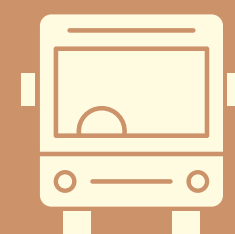
Espace des Mondes Polaires

40 min de route

À l'Espace des Mondes Polaires de Prémanon, les enfants partent à la découverte de l'univers fascinant de l'Arctique et de l'Antarctique. Grâce à des expositions immersives, des maquettes, des vidéos et des jeux interactifs, ils explorent la vie des animaux polaires, les expéditions des grands explorateurs et les enjeux du climat.



**Les visites
à proximité**



Artisan sur corne

Sur place

Lors de cet atelier, les enfants découvrent le métier d'artisan sur corne et assistent à la transformation de cette matière naturelle en objets du quotidien. Une démonstration vivante et originale pour éveiller leur curiosité et leur faire découvrir un savoir-faire traditionnel.



La Maison Pasteur

1h10 min de route

La Maison Pasteur, située à Arbois, invite les enfants à découvrir la vie et les découvertes du célèbre savant Louis Pasteur. À travers une visite interactive de sa maison et de son laboratoire, ils plongent dans l'univers de la science et des grandes inventions. Une sortie captivante qui mêle histoire, expériences et curiosité scientifique, à hauteur d'enfant.

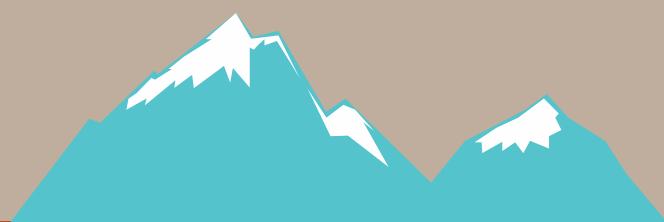


Atelier des savoir-faire

15 min de route

Créé en 2007 dans l'ancienne usine de tournerie Bourbon, l'atelier des savoir-faire est un lieu unique pour découvrir et s'initier aux savoir-faire propres au Haut-Jura. Dans l'espace muséographique, des milliers d'objets vous attendent : ils révèlent les savoir-faire des tourneurs sur bois, des lunetiers, des diamantaires et bien d'autres artisans encore !





Les activités hiver sur place



Ski de fond

Le ski de fond est une activité idéale pour faire découvrir aux enfants les joies de la glisse en pleine nature. Encadrés par des professionnels, ils apprennent à se déplacer sur la neige en s'amusant, tout en développant leur équilibre, leur coordination et leur endurance. Ludique et accessible, cette activité permet aussi de profiter des paysages enneigés dans une ambiance conviviale et sportive.



à partir de

6
ans

Biathlon

Le biathlon, version enfants, combine ski de fond et tir à la carabine laser dans une activité à la fois ludique et dynamique. Les enfants découvrent ce sport original en apprenant à glisser puis à se concentrer pour viser avec précision. Encadrée de façon sécurisée et adaptée à leur âge, cette activité développe à la fois l'agilité, l'endurance et le sens de l'attention, dans une ambiance sportive et amusante.



à partir de

9
ans

Balade en raquettes

La balade en raquettes est une aventure douce et amusante pour les enfants, idéale pour découvrir la montagne en hiver. Accompagnés d'un guide, ils marchent à leur rythme à travers les paysages enneigés, observent les traces d'animaux, écoutent les bruits de la nature et apprennent à mieux connaître leur environnement. Une sortie ludique en pleine nature, accessible et chargée en découvertes !



à partir de

6
ans

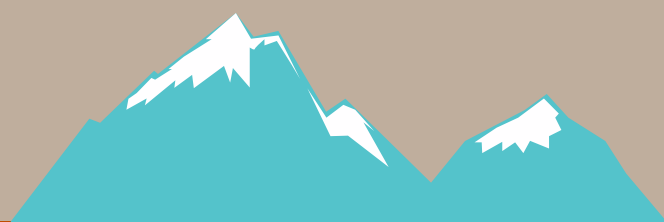
Chiens de traîneaux

L'activité chiens de traîneaux offre aux enfants une expérience magique au cœur de l'hiver. Installés confortablement dans un traîneau tiré par une meute de chiens nordiques, ils découvrent la complicité entre le musher et ses animaux, ainsi que la beauté des paysages enneigés. Certains pourront même apprendre à guider un attelage adapté à leur âge.



à partir de

6
ans



Les activités hiver sur place



Construction d'igloo

à partir de

6
ans

La construction d'igloo est une activité originale et participative qui plonge les enfants dans l'univers des Inuits. En équipe et avec l'aide d'un encadrant, ils apprennent à découper, empiler et modeler la neige pour bâtir un véritable abri. C'est une aventure ludique qui stimule la coopération, la créativité et le sens de l'observation, tout en leur faisant vivre un moment inoubliable en pleine nature.



Course d'orientation

à partir de

7
ans

La course d'orientation en raquettes est une aventure sportive et amusante qui allie réflexion et exploration. Munis d'une carte et parfois d'une boussole, les enfants partent à la recherche de balises cachées dans la neige. En raquettes, ils apprennent à se repérer, à observer leur environnement et à coopérer en équipe. Une activité dynamique qui développe le sens de l'orientation tout en s'amusant au grand air !



Luge / Prêt de matériel sur place

à partir de

6
ans

Activité pour les plus petits comme pour les plus grand. En dévalant nos pistes de luge aménagées, les enfants vont vivre ensemble des moments de rigolade et de plaisir assurés !



Patinoire - Espace des Mondes Polaires

à partir de

8
ans

40 min de route

La patinoire offre aux jeunes un moment de glisse, de rires et de plaisir sur la glace. Que ce soit pour s'initier ou se perfectionner, chacun évolue à son rythme.

Casques recommandés (non disponibles à la location)