

VOTRE SÉJOUR GROUPE MAISON DES ESTABLES

UNE MAISON CONFORTABLE AU COEUR DE LA STATION DES ESTABLES



**MONTAGNES
AU NATUREL**

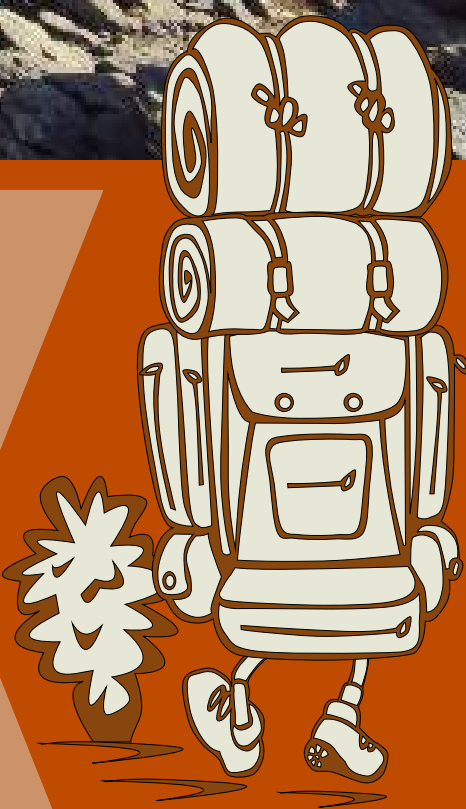


**CAPACITÉ D'ACCUEIL
110 + 40 LITS**



**DANS LE MASSIF
CENTRAL**

SÉJOURS 4 SAISONS



Infos et réservations
WWW.MONTAGNESAUNATUREL.COM
RESERVATIONS@ANCEF.COM
04 76 46 60 46

LA MAISON DES ESTABLES



Dans une ambiance chaleureuse et conviviale, deux maisons tout confort accueillent les visiteurs pour découvrir les grands espaces à travers diverses activités sportives.

- Le Chalet principal, au pied des pistes de ski alpin, offre 110 couchages avec sanitaires privatifs et la possibilité de séparer les groupes.
- Le P'tit Chalet, plus intime avec 40 places, propose un hébergement fonctionnel et rénové, agrémenté d'équipements ludiques (baby-foot, ping-pong), idéal pour des vacances familiales ou en groupe en Haute-Loire.



Une histoire

La Maison des Estables a vu le jour en 1904 pour accueillir les premiers touristes attirés par les paysages du Velay. D'abord simple refuge de montagne, le site s'est développé au fil des décennies avec l'essor du ski et du tourisme de nature. Aujourd'hui, les deux chalets proposent un hébergement confortable pour groupes, familles et scolaires, dans une démarche éco-responsable et inclusive.

Pour tous les groupes / Accueil scolaire de la maternelle au Lycée

Le Grand Chalet a une capacité de 110 lits (simples et superposés) en chambres de 3 à 4 lits, une chambre de 8 lits, 3 chambres accessibles aux personnes à mobilité réduite (2 et 3 lits). Les chambres sont toutes équipées d'une douche et d'un WC.

Le Petit Chalet a une capacité de 40 lits (simples et superposés) avec 6 chambres de 3 lits (dont 1 lit superposé), 3 chambres de 5 lits accessibles aux personnes à mobilité réduite

A savoir Les lits sont faits à votre arrivée.
Le linge de toilette n'est pas compris.



Agréments et labels



Liste et plan des chambres



**MONTAGNES
AU NATUREL**

Grand Chalet

chambre 21 4 lits dont 2 en hauteur	REZ DE CHAUSSEE Lits simples et à étages 1 douche + 1 lavabo + 1 WC par chambre
chambre 20 6 lits dont 3 en hauteur	
chambre 19 4 lits dont 2 en hauteur	
chambre 18 4 lits dont 2 en hauteur	
chambre 17 4 lits dont 2 en hauteur	
chambre 16 4 lits dont 2 en hauteur	

chambre 14 3 lits dont 1 en hauteur	chambre 12 4 lits dont 2 en hauteur	chambre 10 3 lits dont 1 en hauteur	chambre 8 4 lits dont 2 en hauteur	chambre 6 4 lits dont 2 en hauteur
chambre 27 2 lits bas				chambre 5 4 lits dont 2 en hauteur
chambre 26 4 lits bas	chambre 15 4 lits dont 2 en hauteur	chambre 11 4 lits dont 2 en hauteur	chambre 9 3 lits dont 1 en hauteur	chambre 7 4 lits dont 2 en hauteur
chambre 25 2 lits bas				chambre 4 3 lits dont 1 en hauteur
chambre 24 2 lits bas				chambre 3 4 lits dont 2 en hauteur
chambre 23 3 lits dont 1 en hauteur				chambre n°35 1 lit bas
chambre 22 3 lits dont 1 en hauteur				chambre n°36 2 lits bas
	1 douche + 1 lavabo + 1 WC par chambre			chambre 2 3 lits dont 1 en hauteur
	ETAGE 1 Lits simples et à étages			chambre 1 4 lits dont 2 en hauteur

chambre 31 2 lits bas	
chambre 32 2 lits bas	
chambre 33 2 lits bas	
chambre 34 8 lits bas	
	1 douche + 1 lavabo + 1 WC par chambre
	ETAGE 2 Lits simples et à étages

Petit Chalet

ETAGE 1 Lits simples et à étages					
chambre 07 4 lits dont 0 en hauteur					
chambre 06 3 lits dont 1 en	chambre 05 3 lits dont 1 en	chambre 04 3 lits dont 1 en	chambre 03 3 lits dont 1 en	chambre 02 3 lits dont 1 en	chambre 01 3 lits dont 1 en
Balcon	Balcon	Balcon	Balcon	Balcon	Balcon
REZ DE CHAUSSEE Lits simples et à étages					
chambre 08 PMR 5 lits dont 2 en	chambre 09 PMR 5 lits dont 2 en	chambre 10 PMR 5 lits dont 2 en	Infirmierie chb 11 avec douche + lavabo (WC sur le palier) 1 lit		



Des équipements de qualité



wifi sur place

Le petit chalet:

- Une salle d'activités avec cheminée, vidéoprojecteur, sono et écran de projection
- Un espace télévision confortable avec canapés
- Un vestiaire avec placard de séchage
- Une bibliothèque
- Le WIFI GRATUIT
- Un baby-foot
- Un parking privatif
- Terrain en herbe



Le grand chalet:

- 2 salles de restaurant
- 5 salles d'activités thématiques dont une avec télévision grand écran plat et cheminée
- Une grande salle multi-activités (170 m²) avec mur d'escalade et tapis de judo
- Un foyer
- Une bibliothèque
- Un vestiaire avec placards de séchage, porte-manteaux individuels et caissons pour les chaussures
- Un point informatique et WIFI
- Jeux : baby-foot, tables de ping-pong
- Terrain de foot privé



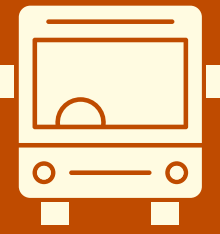
Une grande salle d'activités

Située à côté du Grand Chalet, c'est la plus grande des salles d'activités, elle mesure 170 m². Elle possède un mur d'escalade équipé, un écran de projection avec vidéoprojecteur, des tables/chaises, un ensemble de tapis pour un tatami...

Accès à la Maison des Etables



- Gare SNCF la plus proche: Le Puy en Velay à 34 km de la Maison des Etables (35 min de route)
 - Possibilité de transfert depuis la gare avec l'autocar de la Maison des Etables



- Accès en autocar, parking gratuit sur place
 - A 575 km de Paris (7h de bus + 45 min de pause)
 - A 150 km de Lyon (2h15 de bus)
 - A 163 km de Clermont Ferrand (2h30 de bus)
 - A 100 km de Valence (2h00 de bus)



- A 1343 m d'altitude dans les Monts d'Ardèche
- Au pied du domaine skiable des Etables
- Au coeur du village des Etables (commerces accessibles à pied)
- De nombreux lieux d'intérêt à proximité
 - Luge 4 saisons des Etables
 - Mont Mézenc – Point culminant du Massif Central (1753 m)
 - Mont Gerbier de Jonc – Source de la Loire
 - Cirque des Boutières – Ancien cratère volcanique
 - Ferme des Frères Perrel
 - Maison du Fin Gras



La Maison des Etables se situe dans le village des Etables, en Haute-Loire, à la limite de l'Ardèche, sur les hauts-plateaux du Mézenc Gerbier. Situé à 1343 m d'altitude, le village est le plus haut du Massif Central. Ce village de caractère vit au fil des saisons. Son climat continental de moyenne montagne, influencé par la Méditerranée, permet de découvrir ses paysages tout au long de l'année.

Lorsque vous séjournez aux Etables, vous êtes au cœur du massif du Mézenc Gerbier. Ce massif est un des territoires qui composent le Parc Naturel Régional des Monts d'Ardèche. Les castanéiculteurs (= les cultivateurs producteurs de châtaignes) sont à l'initiative de la création du parc en 2001 ; c'est pourquoi la châtaigne figure sur l'emblème du parc.

TROUSSEAU TYPE - SÉJOUR PRINTEMPS/ ÉTÉ

Cette liste est indicative et sert de base pour communiquer sur le contenu de la valise. Dans tous les cas il est recommandé de prévoir des vêtements adaptés à la montagne et dans lesquels les enfants seront à l'aise. Toutes les pièces du trousseau doivent être marquées.

NÉCESSAIRE DE TOILETTE :

- 1 petite serviette de toilette
- 1 serviette de bain
- 1 trousse de toilette complète (gel douche, dentifrice, brosse à dents, élastiques pour les cheveux longs).

VÊTEMENTS (en nombre suffisant pour le nombre de jours passés sur place) :

- Slips / culottes / chaussettes
- Pyjamas
- Pantalons / Short ou bermuda (selon météo)
- Survêtements ou jogging
- T-shirts
- Pulls chauds ou polaire
- Blouson ou veste imperméable / k-way
- Casquette

CHAUSSURES :

- Paire de pantoufles
- Paire de baskets crantés ou chaussures de marche

DIVERS :

- Lunettes de soleil
- Crème solaire
- Stick pour les lèvres
- Mouchoirs en papier
- Sac de linge sale
- Petit à sac à dos
- Gourde

TROUSSEAU TYPE - SÉJOUR HIVER

Cette liste est indicative et sert de base pour communiquer sur le contenu de la valise. Dans tous les cas il est recommandé de prévoir des vêtements adaptés à la montagne et dans lesquels les enfants seront à l'aise. Toutes les pièces du trousseau doivent être marquées.

NÉCESSAIRE DE TOILETTE :

- 1 petite serviette de toilette
- 1 serviette de bain
- 1 trousse de toilette complète (gel douche, dentifrice, brosse à dents, élastiques pour les cheveux longs).

VÊTEMENTS (en nombre suffisant pour le nombre de jours passés sur place) :

- Slips / culottes / chaussettes
- Pyjamas
- Pantalons
- Survêtements ou jogging
- T-shirts / sous pull
- Pulls chauds ou polaire
- Anorak
- Combinaison de ski ou pantalon de ski
- Paires de gants de ski ou moufles
- Bonnet ou cagoule
- Echarpe

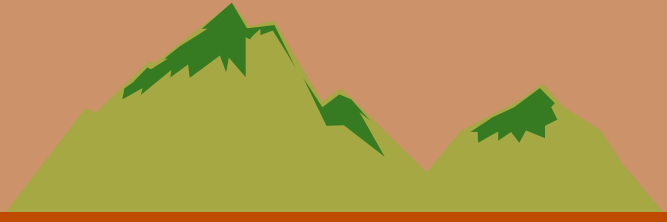
CHAUSSURES :

- Paire de pantoufles
- Paire de baskets ou chaussures de marche
- Paire de bottes de neige ou après ski

DIVERS :

- Lunettes de soleil
- Crème solaire
- Stick pour les lèvres
- Mouchoirs en papier
- Sac de linge sale
- Petit à sac à dos
- Gourde

Les activités printemps - été sur place



Randonnée pédestre

Vous partez en randonnée avec un moniteur qui vous présente le massif du Mézenc, le village et son histoire, la géographie et la géologie particulière du site, l'agriculture locale... Votre moniteur vous propose par exemple une lecture de paysage, une découverte de l'habitat traditionnel et évoque quelques légendes locales... C'est aussi l'occasion pour le moniteur de faire connaissance avec les enfants et les enseignants !



Cani-rando

Pour commencer, votre moniteur, musher professionnel, vous présente les différentes races de chiens et vous décrit la vie de la meute. Puis vous vous équipez (ceinture, harnais, longe...) et vous partez en randonnée. L'activité consiste à marcher de façon ludique en étant aidé par le chien. Si dans le groupe certains enfants sont plus petits, ils sont alors mis par deux avec un seul chien. L'activité se déroule au rythme des enfants, en faisant des pauses régulières.

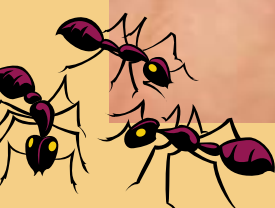
à partir de **6** ans



Randonnée et connaissance des ânes

Le début de la séance consiste à découvrir les ânes : comment fonctionnent-ils et comment les approcher en toute sécurité ? Puis les enfants apprennent à prendre soin des ânes et découvrent l'équipement nécessaire avant de partir en balade. Une fois les ânes propres et équipés, c'est parti ! Par petits groupes, les enfants prennent l'âne en longe et le conduisent en autonomie, toujours sous l'œil vigilant d'un adulte bien entendu.

à partir de **4** ans



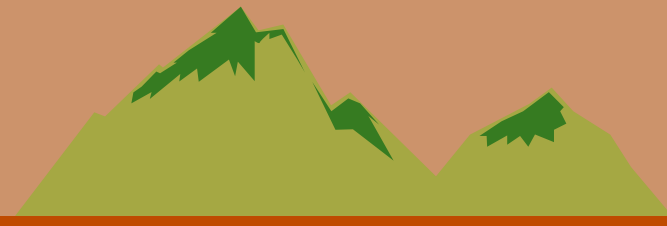
Le monde du minuscule

Commençons par comprendre les différences entre les insectes, les araignées et autres arthropodes. Ensuite, nous cherchons quelques bêtes que nous essayons d'attraper grâce à différents ustensiles. Grâce aux boîtes à loupes, nous identifions leur famille. Puis chacun la reproduit, en croquis ou avec des éléments naturels. Enfin nous relâchons tout ce petit monde pour préserver cette faune microscopique indispensable !

à partir de **4** ans

LA MAISON DES ESTABLES

Les activités printemps - été sur place



Escalade (*transfert en navette*)

à partir de **6** ans

Votre moniteur vous présente l'activité et le matériel pour vous mettre en confiance. Il vous explique la méthode d'assurage et vous donne les consignes nécessaires pour grimper en toute sécurité. L'objectif est d'acquérir la bonne gestuelle et de se faire plaisir malgré la hauteur, puis d'augmenter le niveau si besoin.



VTT / Option stage "savoir rouler"

à partir de **7** ans

L'activité VTT permet aux enfants de découvrir la nature tout en s'amusant sur des sentiers adaptés à leur niveau. Encadrés par des professionnels, ils apprennent à maîtriser leur vélo, franchir de petits obstacles et profiter des paysages variés entre forêts, prairies et collines. Une activité sportive, ludique et accessible à tous.



Course d'orientation

à partir de **7** ans

L'activité commence par un apprentissage d'1h sur la lecture de carte : comprendre à quoi ça sert, que représentent les symboles, les couleurs. En fonction du niveau, on découvre ou non le fonctionnement d'une boussole. Ensuite, on fait des équipes de 2-4 enfants et chaque groupe part à la recherche de balises avec la carte. Les difficultés sont adaptées à l'âge. L'orientation est exigeante : stratégie, travail d'équipe et un peu d'effort physique !



Biathlon vert

à partir de **9** ans

Par équipes, vous allez participer à une vraie course de biathlon avec un circuit en course à pied, divers petits ateliers et du tir à la carabine laser. Cette activité permet d'allier à la fois les qualités physiques et mentales. Il faut gérer son effort pour tenir sur toute la course, savoir se détendre très vite pour ajuster son tir et ne pas prendre de pénalité en manquant les cibles !



LA MAISON DES ESTABLES

Les activités printemps - été sur place



à partir de **3** ans

Plantes sauvages : cueillette, cuisine et dégustation

La journée débute par une cueillette de plantes comestibles aux alentours, où les enfants apprennent à les reconnaître et à les récolter en toute sécurité. L'après-midi, ils cuisinent en petits groupes des recettes originales à base de ces plantes, comme une soupe d'orties ou des sablés à la cistre. Le soir, tous partagent un dîner convivial pour déguster les plats préparés et découvrir ensemble de nouvelles saveurs.



à partir de **3** ans

Land Art

En s'inspirant de cet art éphémère, nous réalisons en pleine nature des œuvres faisant appel à l'imagination des enfants. Nous utilisons les matériaux trouvés à proximité : pierres volcaniques, bois, herbes, fleurs, cônes... En combinant tous ces éléments avec notre sens artistique, nous obtenons des œuvres uniques à immortaliser grâce à un appareil photo que nous n'aurons pas oublié d'apporter !



à partir de **6** ans

À la découverte du feu

La séance débute par une discussion sur le feu, son origine, ses usages et ses dangers. À l'aide d'une frise chronologique, les enfants situent son apparition dans l'histoire de l'humanité, puis découvrent le triangle du feu. Enfin, chacun apprend à allumer et entretenir un feu en toute sécurité dans un brasero, en expérimentant différents allume-feux.



à partir de **3** ans

Découverte sensorielle de la forêt

Que ce soit par l'odorat, la vue, le toucher, l'ouïe, cette approche sensorielle du milieu forestier permettra aux enfants de découvrir les senteurs de la forêt, ses couleurs, l'agréable sensation de marcher sur la mousse, la curiosité et les questions sur les bruits de la forêt... Cette sortie est aussi l'occasion de découvrir l'écosystème forestier et ses richesses.



Les activités en toutes saisons sur place



à partir de
3
ans

Fabrication pain et fromage / beurre

La séance commence par la découverte du parcours du lait et la fabrication du beurre ou de la faisselle, selon les ingrédients disponibles. En parallèle, les enfants préparent du pain en apprenant à pétrir la pâte, puis le font cuire. Après un passage par la vaisselle, place à la dégustation du pain et des produits laitiers réalisés.



est du Mézenc

Réalisation de maquettes de volcans

à partir de
6
ans

Par petits groupes, les enfants choisissent un volcan local à modéliser, puis réalisent une maquette à partir de coupes dessinées et recouvertes de plâtre, avec l'aide d'un adulte. Ces maquettes, fidèles aux volcans étudiés, sont rapportées à l'école pour être décorées et exposées.



Détails du Mézenc

Fabrication de nichoirs

à partir de
6
ans

Les enfants apprennent à réaliser un type de nichoir. Plusieurs nichoirs peuvent être construits, chaque sous-groupe choisissant le sien : nichoir à mésanges, nichoir à chauve-souris, nichoir à rouge-queue ou même hôtel à insectes. Cet atelier est l'occasion d'apprendre à utiliser des outils de bricolage mais aussi d'apporter des informations sur le mode de vie des oiseaux, sur leur place dans l'écosystème et sur l'intérêt des nichoirs.



Traces et indices de vie de la faune de nos montagnes

à partir de
3
ans

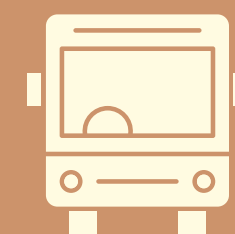
Les enfants deviennent enquêteurs et partent à la recherche d'empreintes et d'indices laissés par les animaux en forêt. Ils apprennent à reconnaître les traces, deviner les comportements et découvrir la vie sauvage, tout en discutant du rôle des animaux dans l'environnement.



est du Mézenc



Les visites à proximité



Écomusée de la ferme des Frères Perrel

La ferme des frères Perrel à Moudeyres offre un véritable voyage dans le passé, avec ses toits de chaume, son mobilier d'époque et ses espaces de vie paysanne préservés. La visite guidée permet de découvrir la vie rurale d'autrefois, suivie, selon le programme, d'une balade dans le village ou d'une petite randonnée.



Visite de ferme

Cathy vous ouvre les portes de sa ferme aux Estables pour vous faire découvrir la vie dans son exploitation : les vaches, les chèvres, puis les animaux de la basse-cour : poules et lapins et enfin rencontre avec les poneys. Cathy présente aussi le matériel agricole utilisé sur l'exploitation. Les enfants seront ravis de donner à manger aux animaux et de soigner les poneys. Un goûter fermier est possible, en option (à prévoir au moment de la réservation).

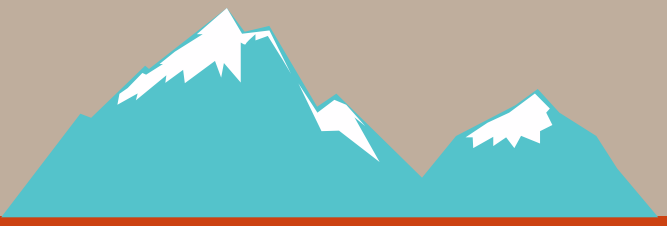


Excursion 3 volcans du massif Gerbier-Mézenc

Lors de cette excursion, vous explorez trois volcans aux éruptions différentes : le suc de Cherchemus, le Gerbier de Jonc et le lac d'Issarlès. Accompagnés d'un guide spécialisé, vous découvrez la géologie du massif, observez des roches volcaniques et profitez d'un pique-nique au bord du lac, avec des haltes pour évoquer les sources de la Loire et la ligne de partage des eaux.



LA MAISON DES ESTABLES



Les activités hiver
sur place



Ski alpin

à partir de **3**
ans

Le ski se déroule sur le domaine des Estables, idéale pour les enfants, avec des pistes adaptées à tous les niveaux. Encadrés par des moniteurs diplômés, les enfants apprennent à glisser en toute sécurité, découvrent les joies de la glisse et progressent à leur rythme. Entre descentes, remontées mécaniques et pauses bien méritées, chacun profite d'une journée ludique au grand air.



Balade en raquettes à neige

à partir de **3**
ans

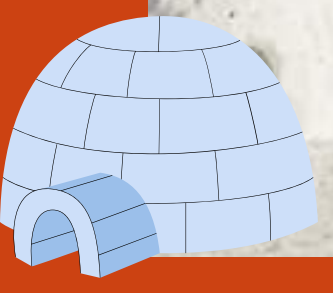
Cette balade permet de découvrir et d'identifier les traces d'animaux, d'explorer la forêt en moyenne montagne, de comprendre comment la faune et la flore s'adaptent à ces conditions difficiles, d'étudier la neige, sa formation, ses cristaux... En fonction des conditions météo et d'enneigement, différents circuits peuvent être proposés.



Construction d'igloo

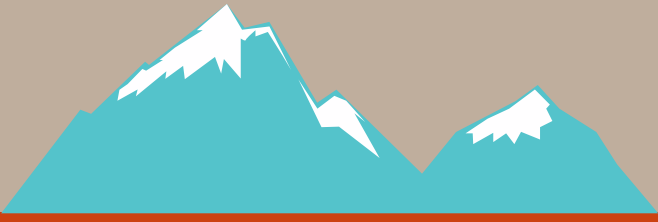
à partir de **3**
ans

Après quelques explications sur la vie des Inuits et leur nécessité de construire des igloos, vous apprenez les étapes de construction d'un igloo. Vous vous répartissez alors entre les différents ateliers de fabrication : carrière de neige, transport des blocs, maçonnerie. L'objectif n'est pas de faire le plus gros mais de finir l'igloo ! Tout le monde devra être actif pour cette séance. L'originalité est la bienvenue !



LA MAISON DES ESTABLES

Les activités hiver
à proximité (10 min de transfert)



Ski de fond

à partir de **3** ans

Avant de débiter la séance d'initiation, votre moniteur vous distribue le matériel de ski de fond (chaussures, ski et bâtons). Après un court transfert en bus vers le domaine de ski de fond du Mézenc, vous suivez votre moniteur pour une première prise de contact avec la neige et le matériel. Vous apprenez à chausser les skis, à tomber, à vous relever, à glisser sur des pentes faibles, à tourner, à freiner...



Biathlon blanc

à partir de **9** ans

Par équipes de 2 à 4, vous participez à une course de biathlon mêlant ski de fond, ateliers et tir à la carabine laser. Cette activité demande à la fois effort physique et concentration, car il faut enchaîner glisse et précision sans pénalité. Le tir, sans danger, se fait grâce à un faisceau laser qui détecte votre précision sur des cibles photosensibles.



Chiens de traîneaux

à partir de **3** ans

Cette activité physique est une initiation à la conduite d'attelage de chiens de traîneaux. Découvrez l'univers des chiens nordiques et partez en balade avec votre attelage !

Pour commencer, le musher vous présente son attelage, les chiens et le matériel. Les enfants prennent le temps de faire connaissance avec les chiens. Ensuite :

À partir du CE1 : par groupe de 2 ou 3, les enfants prennent en charge leur traîneau et partent à la suite du musher pour une balade sur les grands espaces enneigés du massif du Mézenc.

Pour les maternelles et CP : par petits groupes, les enfants seront installés confortablement dans des traîneaux conduits par le musher et les adultes accompagnateurs (instituteurs, parents...). Ils feront alors une merveilleuse balade dans les bois ou les grands espaces enneigés du massif du Mézenc.



Les veillées

Planetarium et carte du ciel

Imaginez : le Soleil se couche, la nuit tombe et le ciel nocturne se dévoile, tel celui visible la nuit à l'extérieur. Laissez-vous nous raconter les mystères des cieux étoilés, les légendes qui les entourent et les noms merveilleux des constellations. Apprenez à retrouver les points cardinaux. Une fois les repérages faits, vous pouvez maintenant découvrir les merveilles du ciel invisibles à l'œil-nu.



Contes du Velay

Lors de la veillée "Contes du Velay", un conteur professionnel plonge les enfants dans un univers magique peuplé de légendes, d'histoires mystérieuses et d'animaux fantastiques. Pendant environ une heure, il raconte des récits adaptés à leur âge, inspirés des traditions orales du Velay. Dans une ambiance calme et chaleureuse, cette veillée invite à l'évasion, à l'écoute et à l'imaginaire.



Soirée rencontre avec le musher

Cette soirée est un moment privilégié passé avec le musher ; elle complète la plupart du temps une activité en journée de conduite d'attelage. Le diaporama présente les races de chiens (Groenlandais, Huskys, Malamutes, Samoyèdes), la vie sociale de la meute et son organisation, la mise bas, l'éducation, l'entretien des parcs, le matériel, la confection de traîneaux, la conduite d'attelage...



Raquettes en nocturne

Faites confiance à votre guide pour découvrir de nouvelles sensations : marchez à la seule lumière nocturne, affrontez vos craintes, écoutez le son de la nuit... Chaussez des raquettes pour marcher dans la neige poudreuse ou sur la neige craquante. Votre guide vous propose en cours de balade de faire un petit feu pour griller quelques chamallows pour récompenser vos efforts.

