

VOTRE SÉJOUR GROUPE MAISONS DE MONT D'OR-LACS

UN ACCUEIL CHALEUREUX DANS LES MONTS DU
JURA, DES SÉJOURS NATURE ET SPORT DE QUALITÉ



**MONTAGNES
AU NATUREL**

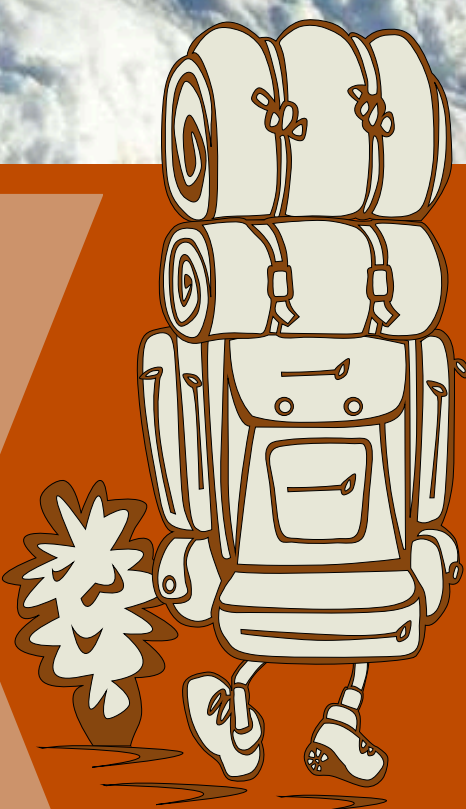


**CAPACITÉ D'ACCUEIL TOTALE
540 LITS**



**DANS LE HAUT DOUBS,
MONTAGNES DU JURA**

SÉJOURS 4 SAISONS



Infos et réservations
WWW.MONTAGNESAUNATUREL.COM
RESERVATIONS@ANCEF.COM
04 76 46 60 46

LES MAISONS DE MONT D'OR-LACS



Au cœur des montagnes du Jura, aux portes de la Suisse, l'équipe des maisons de Mont d'Or-Lacs vous accueille dans un cadre naturel unique et préservé et vous propose un savoureux cocktail de loisirs et de détente.

Appréciez la qualité de l'hébergement tout confort dans un cadre reposant ainsi que l'accueil d'une équipe "du cru" sympathique et dynamique qui saura vous faire découvrir sa région.



Une histoire

Créée dans les années 1970, l'association Espace Mont d'Or développe des centres de vacances dans le Haut-Doubs, autour de la station de Métabief. Elle accueille des groupes d'enfants pour des séjours scolaires, colonies ou classes de découverte, en lien avec la nature et les sports de montagne. Avec plusieurs structures réparties sur le territoire (Longevilles-Mont-d'Or, Mouthe, Jougne...), elle propose aujourd'hui une offre complète d'hébergements et d'activités en toutes saisons.

Pour tous les groupes / Accueil scolaire de la maternelle au lycée

4 maisons à votre disposition :

- Maison des Longevilles Mont d'Or : 24 chambres - 90 lits - située au pied du Mont d'Or, dans un cadre calme et reposant, hébergement à l'architecture typiquement jurassienne.
- Maison de Loutelet : 18 chambres - 80 lits - située en bordure des villages de Touillon et Loutelet, bâtiment jurassien en pleine campagne.
- Maison de Mouthe : 40 chambres - 200 lits - située au pied des pistes de la station de la source du Doubs, bâtiment dans un style jurassien.
- Maison de Jougne : 42 chambres - 170 lits - située sur les hauteurs de Jougne, ancien hôtel de caractère.

A savoir

Le linge de lit est mis à votre disposition
Le linge de toilette n'est pas compris.
En option: animateurs de vie quotidienne

Agréments et labels



Les 4 maisons



Maison des Longevilles Mont d'Or



Maison de Loutelet



Maison de Mouthe



Maison de Jougne

Quatre maisons distinctes, situées dans un rayon de 10 km, réparties sur les communes de Mouthe, Les Longevilles-Mont d'Or, Touillon-et-Loutelet et Jougne.

Le lieu d'hébergement vous sera communiqué entre deux et trois semaines avant le début de votre séjour.

Situation et accès



MONTAGNES
AU NATUREL



Installations et équipements

Maison de Longevilles Mont d'Or



Un accueil chaleureux depuis plus de 30 ans

Cet hébergement chaleureux, construit en 1988, est d'architecture typiquement jurassienne. Il dispose pour votre confort de nombreux espaces type salons, salles d'agrément et de travail, locaux techniques,... que vous ne manquerez pas d'apprécier durant votre séjour.

Au rez-de-chaussée, vous trouverez un espace d'accueil et de documentation sur les différentes activités et visites de la région. Une salle de restauration d'une centaine de couverts est située au même niveau. La cuisine qui vous sera proposée est constituée de produits locaux et de saison. Elle est réalisée sur place, par nos équipes.

Dans les étages, vous trouverez des chambres de 2 à 4 personnes composées de deux lits jumeaux et deux lits suspendus rabattables, et équipées de sanitaires complets (WC, lavabo, douche). Existente également des chambres collectives de 4 à 6 personnes, avec sanitaires en commun sur le palier.



D'autres commodités sont également à votre disposition : une salle de repos, une salle télévision avec lecteur DVD, un local pour entreposer du matériel technique et des affaires de sport, un séchoir et une laverie.

Installations et équipements

Maison de Loutelet



Un accueil chaleureux depuis plus de 30 ans

Découvrez sans plus attendre cette ancienne ferme comtoise organisée sur trois niveaux, rénovée et agrandie, située en bordure du village du Touillon et Loutelet, non loin de Métabief.

Au rez-de-chaussée, un accueil, des bureaux et des salles d'activités (jeux, télévision...), une infirmerie, une bibliothèque et divers locaux techniques, utilisés dans le cadre des activités sportives que nous vous proposons de pratiquer.

Au 1^{er} étage, une salle de restauration et ses cuisines, pour ne pas manquer de découvrir toute la richesse gastronomique de notre région (mont d'or chaud, roestis, comté, glaces artisanales au sapin...). Également, 7 chambres et des sanitaires en commun.

Au 2^{ème} et dernier étage, ce sont 11 chambres de 3 à 8 lits qui vous accueillent, avec leurs sanitaires.



Installations et équipements

Maison de Mouthe



Un accueil chaleureux depuis plus de 30 ans

Un hébergement au charme jurassien:

Située au pied des pistes de la station de la Source du Doubs à Mouthe, la Maison de Mouthe offre une immersion directe dans l'ambiance montagnarde.

Capacité et infrastructures

- 40 chambres pouvant accueillir jusqu'à 200 personnes
- Trois grandes salles à manger
- Cinq salles de classe
- Une salle de spectacle adaptée aux animations et aux regroupements

Une implantation idéale

Le chalet bénéficie d'un emplacement privilégié, à proximité immédiate :

- des domaines skiables (ski de fond et alpin)
- d'un espace aquatique
- d'un centre équestre et de nombreux sentiers nature

En résumé : un hébergement spacieux et chaleureux, parfaitement conçu pour accueillir des groupes d'enfants ou d'adolescents en séjour scolaire, en colonie ou en stage, été comme hiver.



La Maison de Mouthe dispose d'une piscine couverte et chauffée, spécialement conçue pour l'accueil de groupes. Cet équipement permet l'organisation de stages de natation, notamment dans le cadre du dispositif « Savoir nager », en partenariat avec des maîtres-nageurs diplômés. Les séances sont adaptées aux différents niveaux, avec un encadrement sécurisé, pour initier ou renforcer les compétences aquatiques des enfants pendant leur séjour.

Installations et équipements Maison de Jougne



Un accueil chaleureux depuis plus de 30 ans

Cet hébergement confortable dans un ancien hôtel de caractère est situé sur les hauteurs du village de Jougne, qui compte un peu plus de 1300 habitants.

Au rez-de-chaussée, vous trouverez un hall d'accueil, un bar, un petit salon avec cheminée ainsi qu'une salle de restaurant panoramique.

Tous ces équipements sont bien sûr à votre disposition

Dans les étages, desservis par ascenseur, nous disposons de 37 chambres tout confort pouvant accueillir entre 2 et 4 personnes, et équipées de sanitaires complets (WC, douche, lavabo).

Au sous-sol, un séchoir, une laverie, et un local pour entreposer tout le matériel technique nécessaire à la pratique des activités sportives que nous vous proposons.



En face de la maison principale, le petit logis est un bâtiment réservé plus particulièrement au repos puisqu'il compte deux dortoirs de 10 à 20 lits, avec sanitaires en commun, et 5 chambres de 2 personnes.

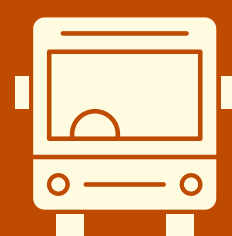
Il est en général occupé par des jeunes, qui préfèrent souvent la vie en grand groupe.



Accès aux Maisons de Mont d'Or-Lacs



- Gare SNCF la plus proche: la gare de Frasne (à 30 min de Longevilles Mont d'Or)
 - Possibilité de transfert depuis la gare avec l'autocar privatif de la structure



- Accès en autocar, parking gratuit sur place
 - A 466 km de Paris (5h45 de bus + 45 min de pause)
 - A 190 km de Lyon (3h00 de bus)
 - A 150km de Dijon (2h15 de bus)



- Entre 900 et 1000 mètres d'altitude dans les Monts Jura
- Au pied du domaine skiable de Mouthe et à quelques km du domaine de Métabief
- A quelques km du domaine nordique de Pré Poncet, de Chaux-Neuve et Chapelle des Bois
- De nombreux lieux d'intérêt à proximité
 - La Maison de la réserve Labergement Sainte-Marie
 - Le Rucher des 2 lacs
 - Le parc polaire de Chaux-Neuve
 - Le Château de Joux
 - Le Fort Saint-Antoine
 - La fruitière de Métabief
 - Le lac de Saint Point



Situé à la frontière franco-suisse, le Haut-Doubs fait partie des Montagnes du Jura, un massif de moyenne montagne réputé pour ses paysages sauvages et son authenticité. Forêts denses, lacs d'altitude, vallées glaciaires et sommets comme le Mont d'Or en font un terrain de jeu idéal pour la randonnée, le ski nordique ou la découverte de la nature.

Terre de traditions, le Haut-Doubs est aussi célèbre pour ses fromages (Comté, Mont d'Or), ses fermes à tuyés et ses villages typiques. Été comme hiver, il offre un cadre paisible et préservé, propice au ressourcement et aux activités de plein air.

TROUSSEAU TYPE - SÉJOUR PRINTEMPS/ ÉTÉ

Cette liste est indicative et sert de base pour communiquer sur le contenu de la valise. Dans tous les cas il est recommandé de prévoir des vêtements adaptés à la montagne et dans lesquels les enfants seront à l'aise. Toutes les pièces du trousseau doivent être marquées.

NÉCESSAIRE DE TOILETTE :

- 1 petite serviette de toilette
- 1 serviette de bain
- 1 trousse de toilette complète (gel douche, dentifrice, brosse à dents, élastiques pour les cheveux longs).

VÊTEMENTS (en nombre suffisant pour le nombre de jours passés sur place) :

- Slips / culottes / chaussettes
- Pyjamas
- Pantalons / Short ou bermuda (selon météo)
- Survêtements ou jogging
- T-shirts
- Pulls chauds ou polaire
- Blouson ou veste imperméable / k-way
- Casquette

CHAUSSURES :

- Paire de pantoufles
- Paire de baskets crantés ou chaussures de marche

DIVERS :

- Lunettes de soleil
- Crème solaire
- Stick pour les lèvres
- Mouchoirs en papier
- Sac de linge sale
- Petit à sac à dos
- Gourde

TROUSSEAU TYPE - SÉJOUR HIVER

Cette liste est indicative et sert de base pour communiquer sur le contenu de la valise. Dans tous les cas il est recommandé de prévoir des vêtements adaptés à la montagne et dans lesquels les enfants seront à l'aise. Toutes les pièces du trousseau doivent être marquées.

NÉCESSAIRE DE TOILETTE :

- 1 petite serviette de toilette
- 1 serviette de bain
- 1 trousse de toilette complète (gel douche, dentifrice, brosse à dents, élastiques pour les cheveux longs).

VÊTEMENTS (en nombre suffisant pour le nombre de jours passés sur place) :

- Slips / culottes / chaussettes
- Pyjamas
- Pantalons
- Survêtements ou jogging
- T-shirts / sous pull
- Pulls chauds ou polaire
- Anorak
- Combinaison de ski ou pantalon de ski
- Paires de gants de ski ou moufles
- Bonnet ou cagoule
- Echarpe

CHAUSSURES :

- Paire de pantoufles
- Paire de baskets ou chaussures de marche
- Paire de bottes de neige ou après ski

DIVERS :

- Lunettes de soleil
- Crème solaire
- Stick pour les lèvres
- Mouchoirs en papier
- Sac de linge sale
- Petit à sac à dos
- Gourde

LA MAISON DES ESTABLES



Les activités printemps - été

Transferts en autocar compris (activités dans un rayon de 15 km)



Escalade

Votre moniteur vous présente l'activité et le matériel pour vous mettre en confiance. Il vous explique la méthode d'assurage et vous donne les consignes nécessaires pour grimper en toute sécurité. L'objectif est d'acquérir la bonne gestuelle et de se faire plaisir malgré la hauteur, puis d'augmenter le niveau si besoin.

à partir de 6 ans

VTT / Option stage "savoir rouler"

L'activité VTT permet aux enfants de découvrir la nature tout en s'amusant sur des sentiers adaptés à leur niveau. Encadrés par des professionnels, ils apprennent à maîtriser leur vélo, franchir de petits obstacles et profiter des paysages variés entre forêts, prairies et collines. Une activité sportive, ludique et accessible à tous.

à partir de 7 ans

Course d'orientation

L'activité commence par un apprentissage d'1h sur la lecture de carte : comprendre à quoi ça sert, que représentent les symboles, les couleurs. En fonction du niveau, on découvre ou non le fonctionnement d'une boussole. Ensuite, on fait des équipes de 2-4 enfants et chaque groupe part à la recherche de balises avec la carte. Les difficultés sont adaptées à l'âge. L'orientation est exigeante : stratégie, travail d'équipe et un peu d'effort physique !

à partir de 7 ans

Biathlon vert

Par équipes, vous allez participer à une vraie course de biathlon avec un circuit en course à pied, divers petits ateliers et du tir à la carabine laser. Cette activité permet d'allier à la fois les qualités physiques et mentales. Il faut gérer son effort pour tenir sur toute la course, savoir se détendre très vite pour ajuster son tir et ne pas prendre de pénalité en manquant les cibles !

à partir de 9 ans



LES MAISONS DE MONT D'OR-LACS



Les activités printemps - été

Transferts en autocar compris (activités dans un rayon de 15 km)



Randonnée pédestre

à partir de 3 ans

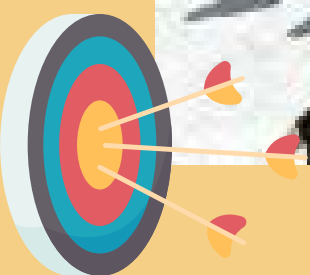
Vous partez en randonnée avec un moniteur qui vous présente le massif du Jura, le village et son histoire, la géographie et la géologie particulière du site, l'agriculture locale... Votre moniteur vous propose par exemple une lecture de paysage, une découverte de l'habitat traditionnel et évoque quelques légendes locales... C'est aussi l'occasion pour le moniteur de faire connaissance avec les enfants et les enseignants !



Tir à l'arc

à partir de 6 ans

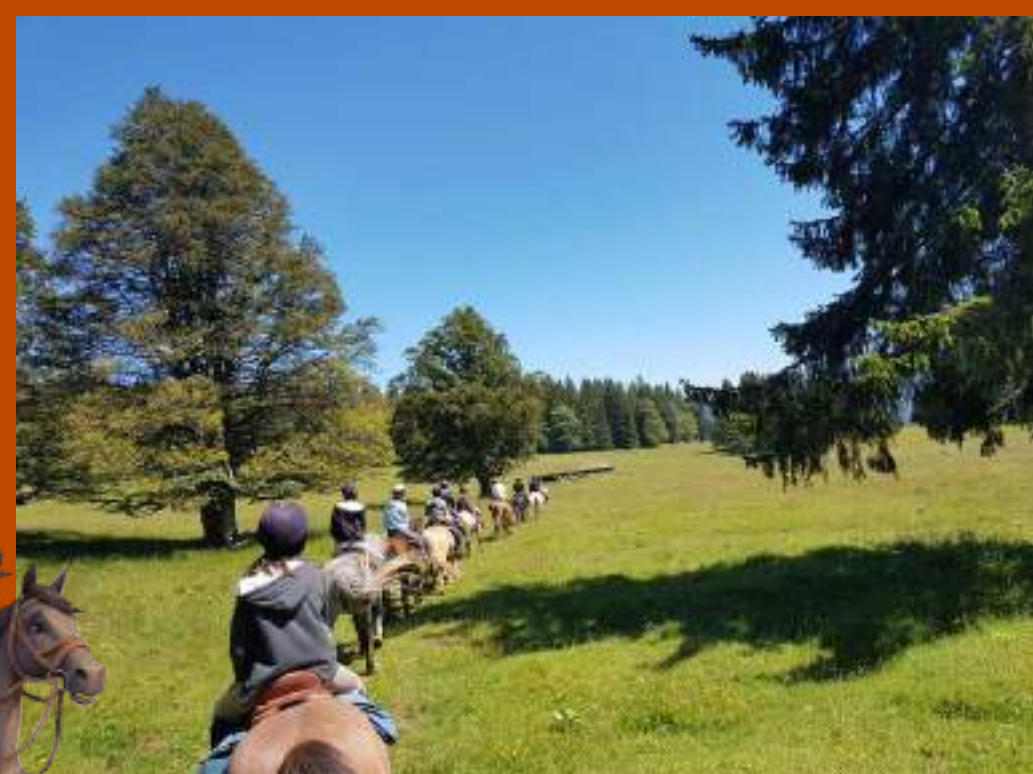
Le tir à l'arc pour les enfants est une activité ludique et encadrée qui permet aux plus jeunes de s'initier en toute sécurité à cette discipline de concentration et d'adresse. À travers des jeux adaptés et du matériel léger, les enfants développent leur précision, leur coordination et leur confiance en eux, tout en s'amusant dans un cadre convivial.



Balade à cheval ou à poney

à partir de 3 ans

Une activité à la fois éducative et divertissante, qui leur permet de découvrir le monde du cheval en douceur. Encadrés par des professionnels, les jeunes cavaliers apprennent à soigner, seller et monter leur poney ou cheval en toute sécurité. Une belle façon de développer équilibre, confiance en soi et respect de l'animal, tout en profitant du plein air.



Parcours aventure dans les arbres

à partir de 6 ans

Une aventure en hauteur accessible dès le plus jeune âge, avec des parcours adaptés à leur taille et à leur niveau. En toute sécurité grâce à des équipements spécifiques et une surveillance attentive, les enfants évoluent d'arbre en arbre, franchissent ponts de singe, tyroliennes et filets suspendus. Une activité ludique qui stimule agilité, équilibre et esprit d'aventure !



LES MAISONS DE MONT D'OR-LACS



Les activités sur la base nautique du lac de Saint Point



à partir de 7 ans



Canoë Kayak

Une activité idéale pour découvrir les plaisirs de l'eau en toute sécurité. Encadrés par des moniteurs diplômés, les enfants apprennent à manier pagaie et embarcation sur des parcours calmes et adaptés à leur niveau. Une aventure rafraîchissante qui développe coordination, esprit d'équipe et confiance, dans un cadre naturel apaisant.



Paddle

Glisser en douceur sur un lac paisible, c'est ce que propose l'activité paddle pour les enfants. Sur un plan d'eau calme et encadrés par des professionnels, ils apprennent à se tenir en équilibre et à manœuvrer leur planche tout en s'amusant. Une initiation accessible et rafraîchissante, parfaite pour découvrir les joies de la glisse en toute sécurité.



Catamaran

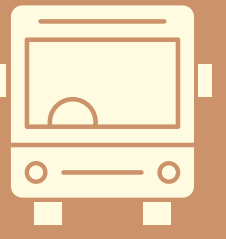
Prendre le vent et filer sur l'eau, c'est ce que les enfants découvrent lors d'une séance de catamaran sur lac. À bord de bateaux stables et adaptés à leur âge, ils apprennent les bases de la navigation en toute sécurité, encadrés par des moniteurs diplômés. Une expérience ludique et vivifiante qui éveille le goût de l'aventure et le respect des éléments naturels.

La base nautique dispose de nombreux équipements : salles d'activités, sanitaires, douches, vestiaires... pour faciliter l'organisation des activités. Une aire de jeux est aussi à votre disposition et de nombreuses zones de verdure, entre lac et forêt, pourront vous accueillir, le temps d'un pique-nique au bord du lac par exemple.





Les visites à proximité



Maison de la réserve de Labergement

Un accueil adapté aux enfants, avec des expositions interactives et des espaces ludiques qui éveillent leur curiosité. Grâce à des jeux, des sons d'animaux et des reconstitutions, les enfants découvrent la faune et la flore locales de manière amusante et pédagogique. C'est un lieu idéal pour sensibiliser les plus jeunes à l'environnement dans un cadre convivial et sécurisé.



Parc polaire de Chaux-Neuve

Une immersion unique dans l'univers des espèces nordiques. Accompagnés d'un soigneur animalier, ils découvrent des animaux tels que les rennes, yaks, bisons européens, cerfs élaphe et chevaux Konik Polski. La visite guidée dure environ 1 heure, suivie d'une heure de découverte libre incluant un mini-parc avec des animaux de la ferme, une exposition et un film pédagogique.



Château de Joux

Le Château de Joux est un lieu chargé d'histoire qui fascine les enfants grâce à ses récits de chevaliers, soldats et aventures médiévales. Les visites guidées et ateliers adaptés leur permettent de découvrir la vie au château de façon ludique et interactive, éveillant leur curiosité tout en s'amusant. C'est une sortie idéale pour mêler apprentissage et plaisir.



Rucher des 2 lacs

Une découverte ludique du monde des abeilles grâce à une ruche vitrée et des visites guidées adaptées. Les enfants peuvent observer les abeilles en toute sécurité, participer à des ateliers comme la fabrication de bougies, et déguster différents miels. Une sortie enrichissante alliant plaisir et apprentissage.

LES MAISONS DE MONT D'OR-LACS



Les activités hiver

Transferts en autocar compris (activités dans un rayon de 15 km)



Ski de fond

Le Haut-Doubs est parfait pour initier les enfants au ski de fond avec un encadrement professionnel. Des moniteurs qualifiés proposent des cours adaptés, dans un cadre sécurisé. Des espaces ludiques avec parcours variés rendent l'apprentissage amusant. De nombreuses stations offrent des pistes entretenues pour une découverte agréable et progressive du ski nordique.

à partir de 6 ans



Biathlon blanc

Par équipes de 2 à 4, vous participez à une course de biathlon mêlant ski de fond, ateliers et tir à la carabine laser. Cette activité demande à la fois effort physique et concentration, car il faut enchaîner glisse et précision sans pénalité. Le tir, sans danger, se fait grâce à un faisceau laser qui détecte votre précision sur des cibles photosensibles.

à partir de 8 ans



Construction d'igloo

Après quelques explications sur la vie des Inuits et leur nécessité de construire des igloos, vous apprenez les étapes de construction d'un igloo. Vous vous répartissez alors entre les différents ateliers de fabrication : carrière de neige, transport des blocs, maçonnerie. L'objectif n'est pas de faire le plus gros igloo mais de finir ! Tout le monde devra être actif pour cette séance. L'originalité est la bienvenue !

à partir de 3 ans



Balade en raquettes à neige

Cette balade permet de découvrir et d'identifier les traces d'animaux, d'explorer la forêt en moyenne montagne, de comprendre comment la faune et la flore s'adaptent à ces conditions difficiles, d'étudier la neige, sa formation, ses cristaux... En fonction des conditions météo et d'enneigement, différents circuits peuvent être proposés.

à partir de 3 ans

Les activités hiver

Transferts en autocar compris (activités dans un rayon de 15 km)



Ski alpin

La station de ski de Mouthe est idéale pour initier les enfants au ski alpin. L'école de ski propose un jardin d'enfants avec un espace ludique et des cours adaptés dès 2 ans et demi. Les enfants apprennent à leur rythme sur des pistes sécurisées, encadrés par des moniteurs. C'est un cadre familial parfait pour une première expérience de glisse en toute confiance.

à partir de **3** ans



Ski-joëring

Le ski-joëring est une activité originale et amusante pour les enfants, mêlant ski et équitation. Tractés par un cheval ou un poney sur la neige, ils découvrent de nouvelles sensations tout en développant leur équilibre. Encadrée par des professionnels, cette pratique est accessible dès que l'enfant maîtrise les bases du ski, dans un cadre naturel sécurisé et ludique.

à partir de **8** ans



Haut-DOUBS
Montagnes du Jura

