

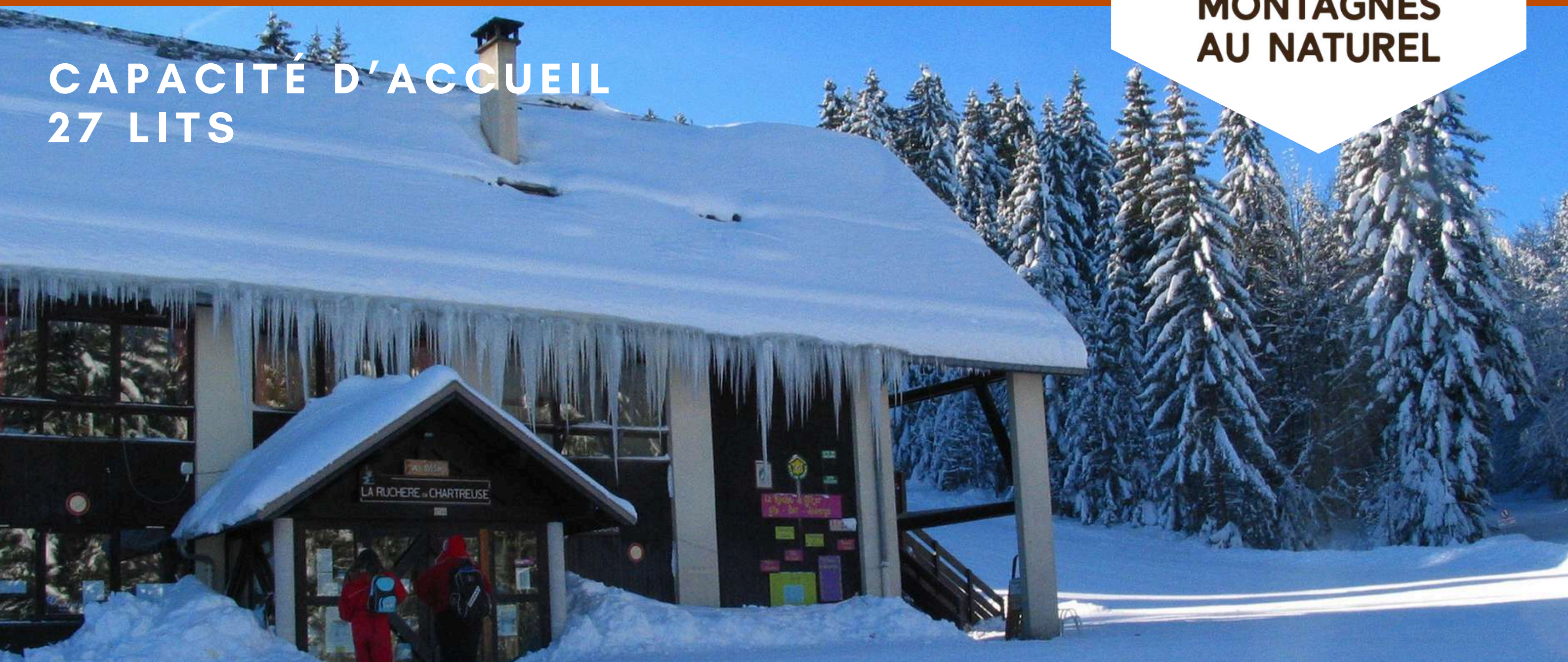
VOTRE SÉJOUR GROUPE MAISON DE LA RUCHERE

UN PETIT COCON AU COEUR DE LA CHARTREUSE



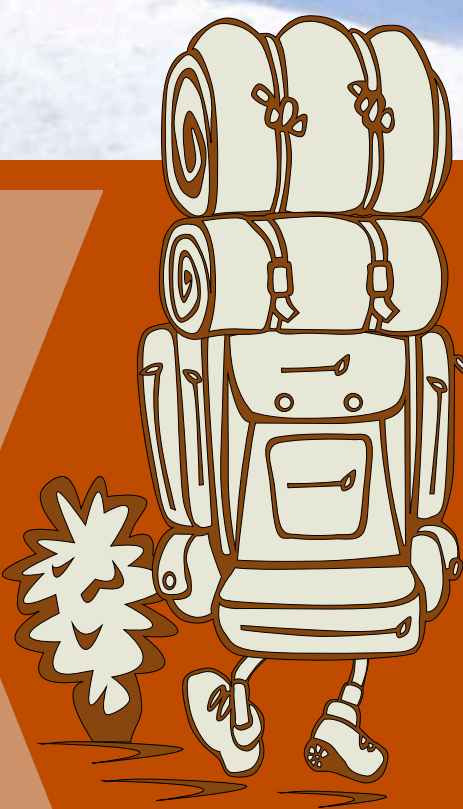
**MONTAGNES
AU NATUREL**

**CAPACITÉ D'ACCUEIL
27 LITS**



EN CHARTREUSE

SÉJOURS 4 SAISONS



Infos et réservations

WWW.MONTAGNESAUNATUREL.COM

RESERVATIONS@MONTAGNESAUNATUREL.COM

04 76 46 60 46

Vous cherchez un lieu en Chartreuse pour un séjour scolaire ou jeunes?

La Ruche à Gîter est votre camp de base au cœur du massif de la Chartreuse. Depuis la maison – et souvent dès le pas de la porte – vous accédez à de nombreux sentiers balisés, à des boucles VTT et vélo route, ainsi qu'aux domaines nordiques pour le ski de fond et la raquette en saison. Hébergements modulables, espaces conviviaux et logistique pensée pour les groupes : tout est réuni pour un séjour actif, simple à organiser et 100% nature.



Une histoire

Née d'un projet collectif au cœur de la Chartreuse, La Ruche à Gîter s'est structurée pour faire vivre un lieu d'accueil simple et chaleureux au bout de la route de La Ruchère, à 1 165 m d'altitude. Au fil des saisons, la maison a étoffé ses activités – gîte, bar et auberge – tout en gardant le même cap : accueillir des groupes et des enfants, cuisiner des produits locaux et animer un centre de vacances au pied du domaine nordique.

Pour tous groupes / Accueil scolaire de la maternelle au lycée

L'hébergement comprend au total 35 couchages en lits superposés répartis ainsi :

- 4 chambres de 6 lits
- 1 chambre de 7 lits
- 1 chambre de 3 lits
- 1 couchage en mezzanine

A savoir

Les draps sont dournis.

Le linge de toilette n'est pas compris.



Agréments et labels





Des équipements chaleureux



wifi sur place

A votre disposition

Une grande salle commune pouvant accueillir jusqu'à 100 personnes, dans une ambiance chaleureuse, comme à la maison. Nous avons aménagé des espaces dédiés aux jeux, à la lecture, à la convivialité. Vous avez à votre disposition des jeux de société, une bibliothèque, des jeux pour les plus petits et un bar. La salle est chauffée au bois grâce à une chaudière à granulés, amenant une chaleur agréable et permettant de faire sécher les gants, les vestes etc.



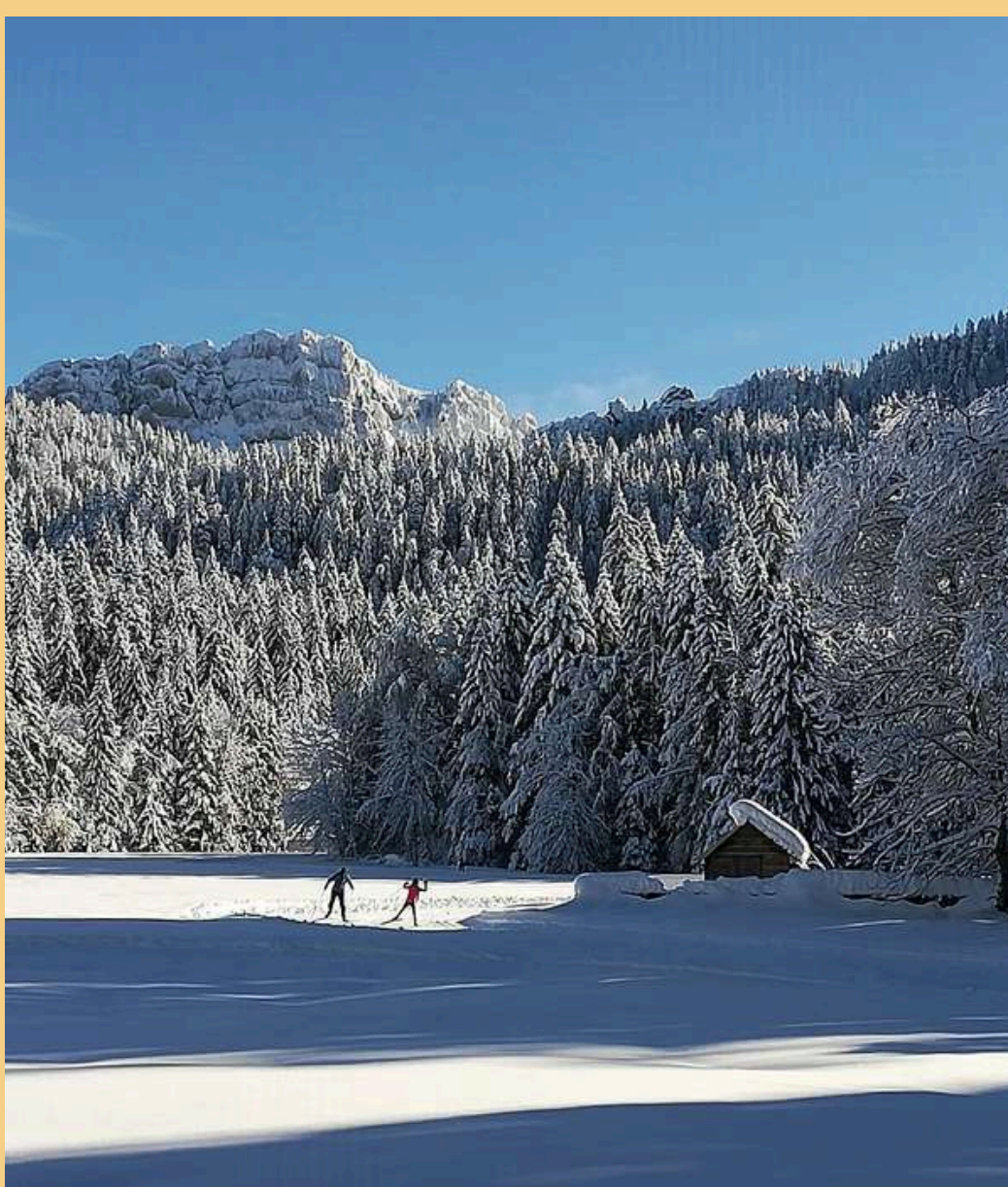
Lieu de restauration

- Cuisine maison, conviviale, inspirée du terroir.
- Formules demi-pension et pension complète.
- Paniers pique-nique pour les sorties.
- Pauses café et collations pour séminaires.
- Menus de saison, produits locaux quand possible.
- Prise en compte des régimes spécifiques (sur demande).
- Service en salle conviviale ; horaires modulables pour groupes.



Accueil nordique

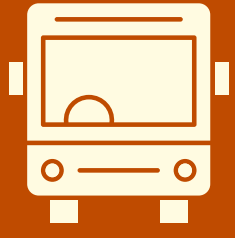
- Accueil/billetterie du domaine nordique
- Conseils, plan des pistes et météo du jour
- Location de matériel : ski classique & skating, raquettes, bâtons, pulka/luges (selon disponibilités)
- Petit atelier : réglages, fart de base, dépannage
- Salle hors-sac chauffée pour pique-nique et pauses
- Casiers, sèche-chaussures, toilettes, point d'eau
- Départs de pistes à deux pas de la porte
- Accueil groupes/écoles possible sur réservation
- Terrains de sport derrière la Maison : espace multi-sports idéal pour foot, volley, basket et grands jeux.
- Local à matériel de ski



Accès à la Maison de La Ruchère



- Gare SNCF la plus proche: Grenoble (à 45 km)
 - Possibilité de transfert depuis la gare avec un transporteur local



- Accès en autocar, parking gratuit sur place
 - Paris → La Ruchère : ~560 km ; ≈ 6 h 15 en autocar (+ ~45 min de pauses réglementaires) – voiture ≈ 5 h 45.
 - Lyon → La Ruchère : ~90 km ; ≈ 1 h 45 en autocar – voiture ≈ 1 h 20-1 h 30.
 - Dijon → La Ruchère : ~270 km ; ≈ 3 h 30 en autocar – voiture ≈ 3 h.



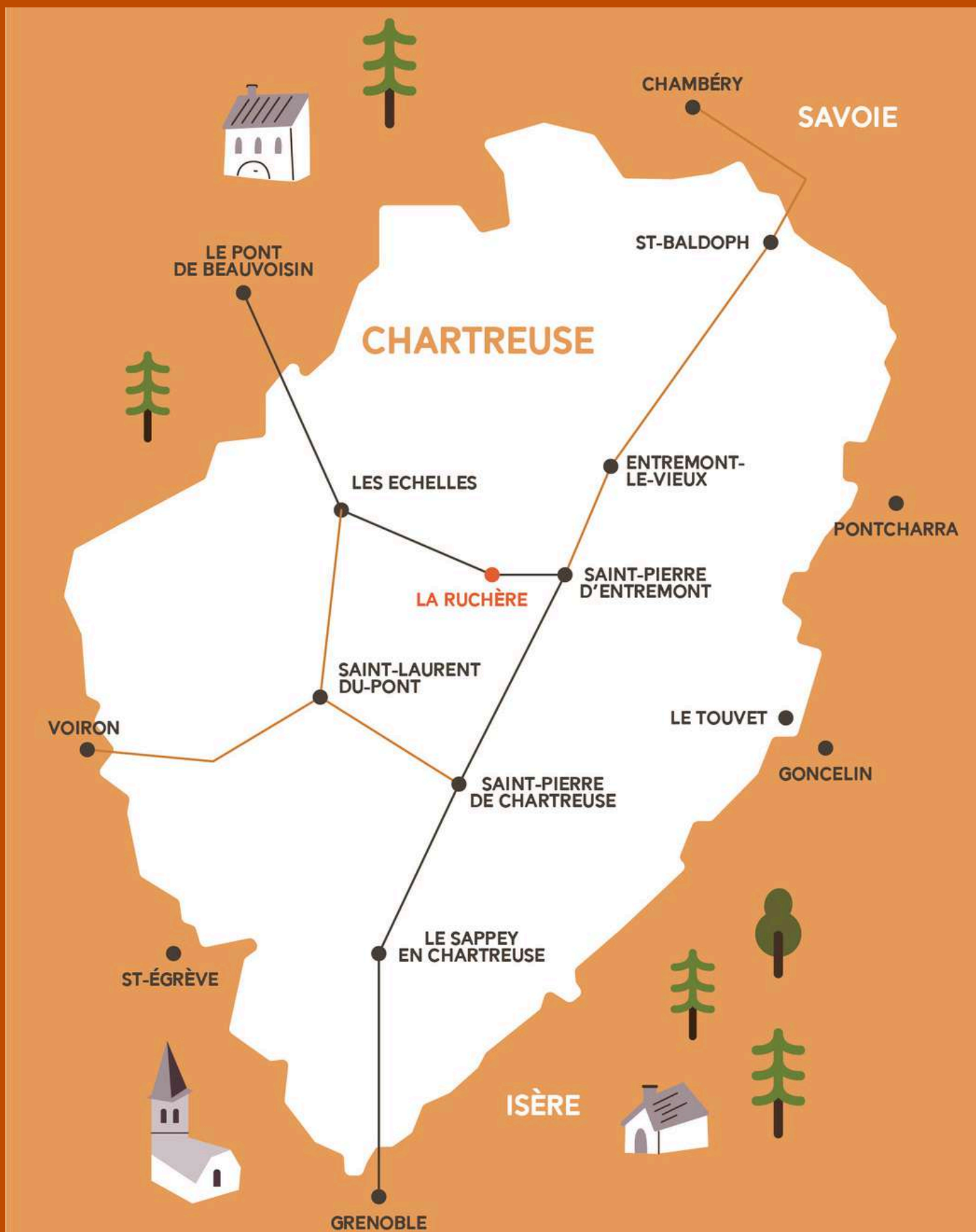
- À 1 165 m d'altitude en Chartreuse
- Au pied du domaine nordique de La Ruchère (ski de fond & raquettes)
- À ~30 min des petites stations alpines Cœur de Chartreuse
- Lieux d'intérêt à proximité :
 - Réserve naturelle des Hauts de Chartreuse
 - Cirque de Saint-Même (cascades)
 - Monastère Grande Chartreuse
 - Gorges du Guiers (Mort & Vif)
 - Charmant Som et belvédères



La Maison de la Ruchère : au cœur de la Chartreuse, entre alpages, forêts et falaises

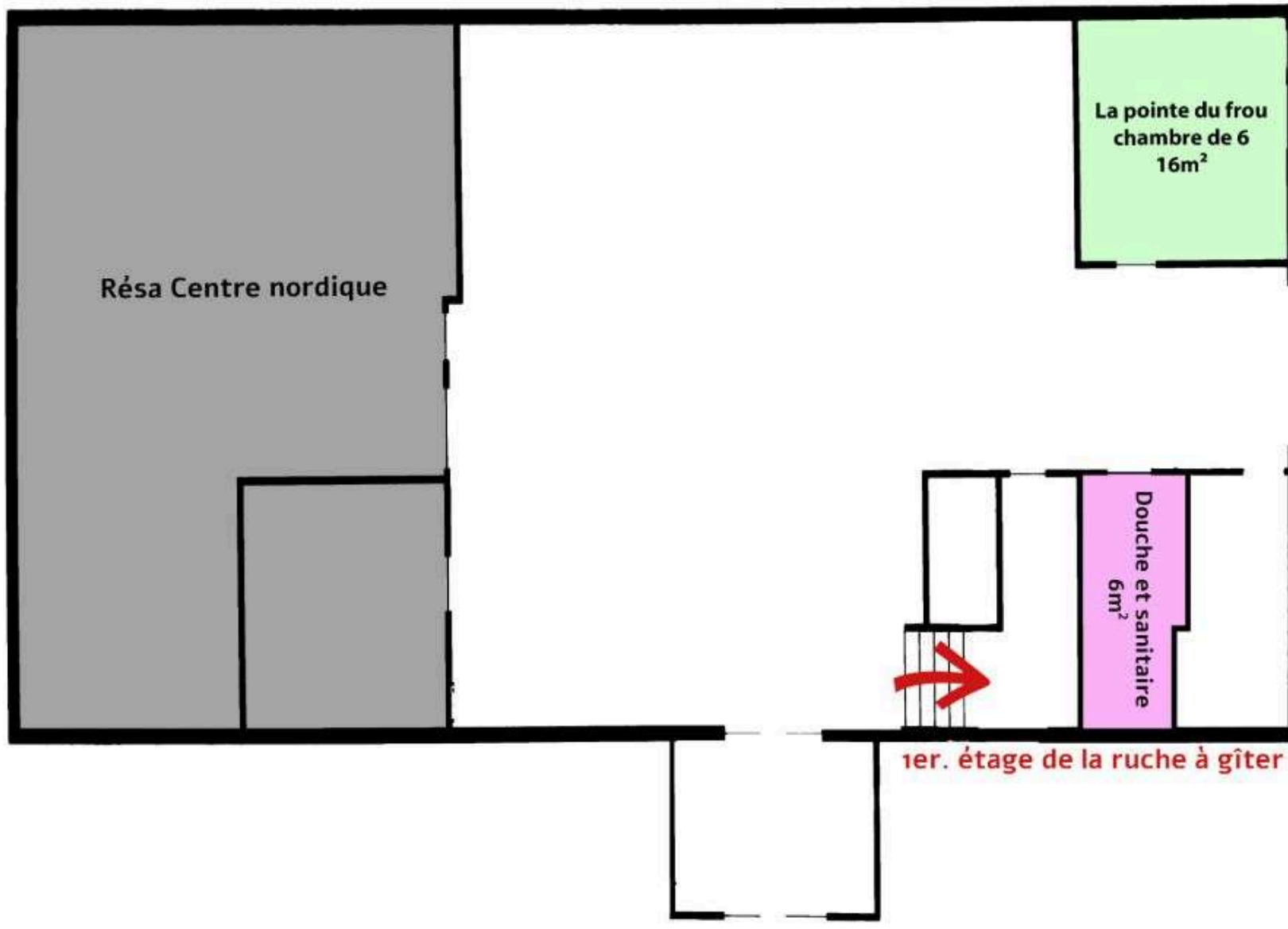
Au pied du domaine nordique de La Ruchère, dans le Parc naturel régional de Chartreuse, la maison se niche entre clairières, hêtraies-sapinières et crêtes calcaires. À deux pas des itinéraires du massif, on passe des chemins forestiers aux belvédères ouverts, avec en toile de fond les sommets emblématiques de la Chartreuse.

Été comme hiver, c'est un terrain de jeu à taille humaine : randonnée et VTT sur sentiers balisés, cyclotourisme sur routes tranquilles, sorties nature et découverte du patrimoine. L'hiver venu : ski nordique au départ de la maison, raquettes, et petites stations alpines de Cœur de Chartreuse à proximité. Une moyenne montagne de caractère, propice aux groupes comme aux classes, où l'on alterne le calme des forêts et l'horizon des crêtes.



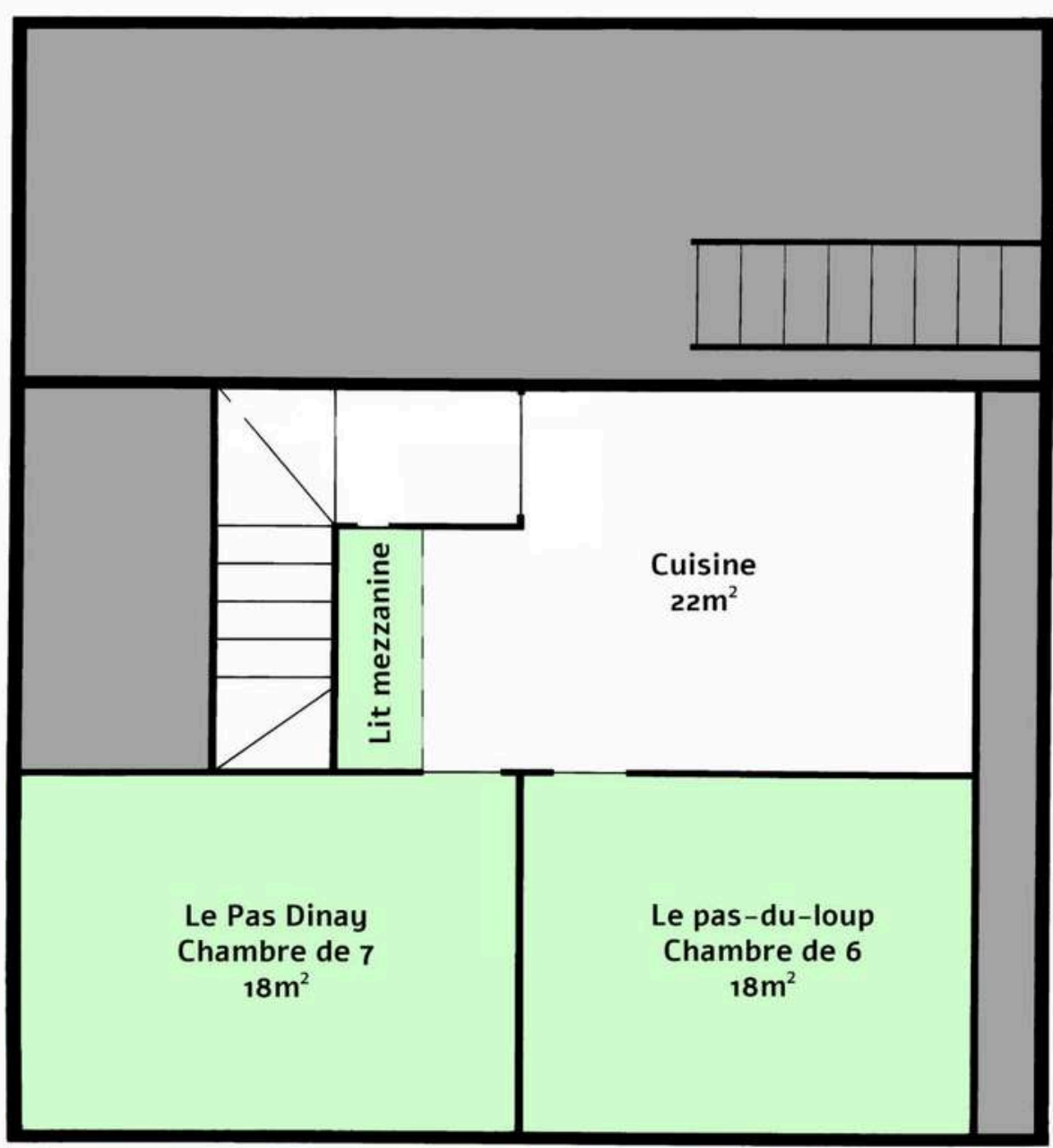
Plan des chambres

RDC. Centre nordique

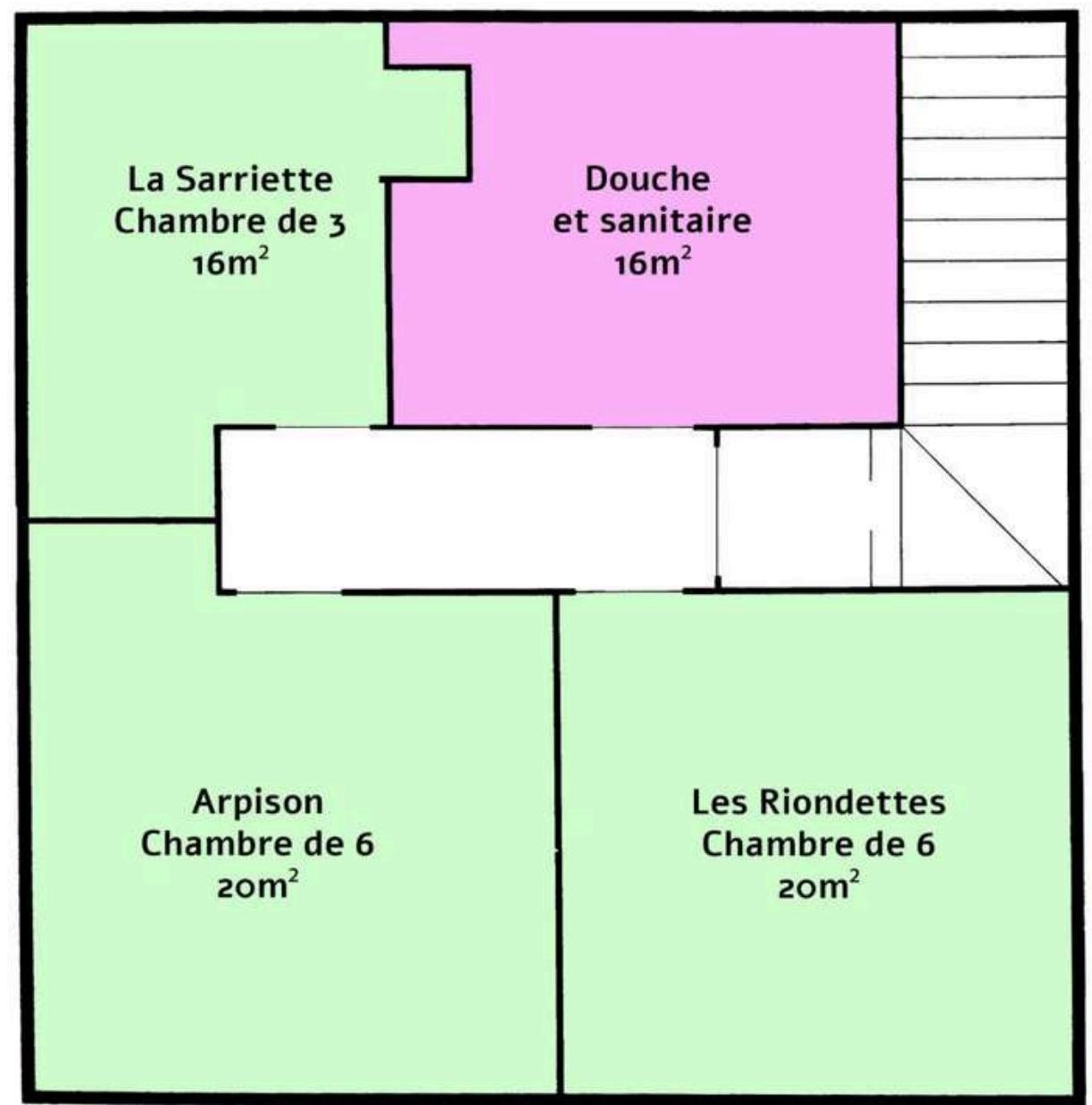


1er. Etage de la Ruche à gîter

2E .Gîtes 13 couchages



2E. Gîte 15 couchages



TROUSSEAU TYPE - SÉJOUR PRINTEMPS/ ÉTÉ

Cette liste est indicative et sert de base pour communiquer sur le contenu de la valise. Dans tous les cas il est recommandé de prévoir des vêtements adaptés à la montagne et dans lesquels les enfants seront à l'aise.

Toutes les pièces du trousseau doivent être marquées.

NÉCESSAIRE DE TOILETTE :

- 1 petite serviette de toilette
- 1 serviette de bain
- 1 trousse de toilette complète (gel douche, dentifrice, brosse à dent, élastiques pour les cheveux longs).

VÊTEMENTS (en nombre suffisant pour le nombre de jours passés sur place) :

- Slips / culottes / chaussettes
- Pyjamas
- Pantalons / Short ou bermuda (selon météo)
- Survêtements ou jogging
- T-shirts
- Pulls chauds ou polaire
- Blouson ou veste imperméable / k-way
- Casquette

CHAUSSURES :

- Paire de pantoufles
- Paire de baskets crantés ou chaussures de marche

DIVERS :

- Lunettes de soleil
- Crème solaire
- Stick pour les lèvres
- Mouchoirs en papier
- Sac de linge sale
- Petit à sac à dos
- Gourde

TROUSSEAU TYPE - SÉJOUR HIVER

Cette liste est indicative et sert de base pour communiquer sur le contenu de la valise. Dans tous les cas il est recommandé de prévoir des vêtements adaptés à la montagne et dans lesquels les enfants seront à l'aise. Toutes les pièces du trousseau doivent être marquées.

NÉCESSAIRE DE TOILETTE :

- 1 petite serviette de toilette
- 1 serviette de bain
- 1 trousse de toilette complète (gel douche, dentifrice, brosse à dent, élastiques pour les cheveux longs).

VÊTEMENTS (en nombre suffisant pour le nombre de jours passés sur place) :

- Slips / culottes / chaussettes
- Pyjamas
- Pantalons
- Survêtements ou jogging
- T-shirts / sous pull
- Pulls chauds ou polaire
- Anorak
- Combinaison de ski ou pantalon de ski
- Paires de gants de ski ou moufles
- Bonnet ou cagoule
- Echarpe

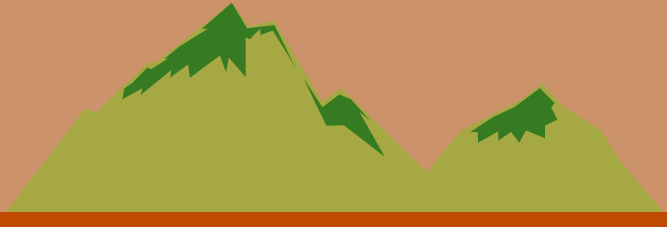
CHAUSSURES :

- Paire de pantoufles
- Paire de baskets ou chaussures de marche
- Paire de bottes de neige ou après ski

DIVERS :

- Lunettes de soleil
- Crème solaire
- Stick pour les lèvres
- Mouchoirs en papier
- Sac de linge sale
- Petit à sac à dos
- Gourde

Les activités printemps - été sur place



Randonnée pédestre

Accessible à tout âge scolaire. Accompagnés par un guide formé à l'encadrement, les enfants découvrent le Parc naturel régional de Chartreuse en marchant : lire un paysage, reconnaître quelques espèces, comprendre l'eau et le karst. Falaises et crêtes calcaires, alpages, forêts de hêtres-sapins, gorges, torrents et grottes deviennent supports d'observation active—en toute sécurité et au rythme du groupe.



VTT

L'activité VTT en Chartreuse permet aux enfants de découvrir la nature tout en s'amusant sur des sentiers adaptés à leur niveau. Encadrés par des professionnels, ils apprennent à maîtriser leur vélo, franchir de petits obstacles et profiter des paysages variés entre forêts, prairies et collines. Une activité sportive, ludique et accessible à tous.

à partir de
8
ans



Tir-à-l'arc

Réveillez le Robin des bois qui sommeille en vous !!! Sport d'habileté développant la concentration et la maîtrise de soi, le tir-à-l'arc pourra agrémenter de manière ludique le séjour. Pour viser dans le mille, vous exercerez votre précision sur notre pas de tir fixe situé dans un cadre agréable en pleine nature et en lisière de forêt. Vous tirerez sur des cibles placées jusqu'à 10 mètres

à partir de
7
ans



Biathlon vert

Le biathlon vert est une version estivale du biathlon, adaptée aux enfants. Il combine une course à pied ou en VTT avec du tir à la carabine laser. Ludique et sans danger, cette activité développe l'endurance, la précision et la concentration, tout en offrant un vrai moment de sport et de fun en pleine nature.

à partir de
8
ans

Les activités printemps - été
sur place



à partir de
7 ans

Course d'orientation

La course d'orientation est une activité sportive et ludique où les enfants partent à la recherche de balises à l'aide d'une carte et parfois d'une boussole. Elle stimule le sens de l'observation, l'esprit d'équipe et le goût de l'aventure, tout en découvrant la nature de façon active et amusante.



Grimpe d'arbre

Encadrés par des moniteurs diplômés, les élèves grimpent à la corde en baudrier sur des arbres sélectionnés et protégés (systèmes d'assurance adaptés). Objectifs : motricité, confiance, entraide, gestion du vertige et respect du vivant (lecture de l'arbre, règles de protection). Hauteurs et ateliers adaptés à l'âge, séance en site sécurisé proche du gîte ; brief sécurité, casques fournis, pauses régulières.



Land Art

Accessible à tout âge scolaire. Encadrés par un intervenant habitué des classes, les élèves créent des œuvres éphémères avec des matériaux naturels (feuilles, cailloux, bois) tout en apprenant à observer, classer et respecter le milieu. L'activité développe créativité, coopération et lecture du paysage—en sécurité et au rythme du groupe.



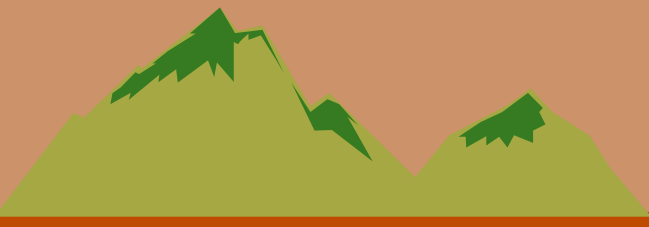
Tournage du bois

Pierre, tourneur sur bois en Chartreuse, vous invite pour une découverte sensitive, visuelle et olfactive des bois. Au programme : Démonstration de tournage sur bois et jeux de découvertes des bois (bois locaux, originalités des arbres, odeurs). Les participants sont également invités à créer pour eux même un objet en bois : pendentif, porte-clefs, bougeoir...



à partir de
7 ans

Les activités printemps - été à proximité



Escalade

A 35 min de route, Saint Pierre de Chartreuse
L'escalade est une activité ludique et sportive qui permet aux enfants de grimper en toute sécurité sur des parois naturelles ou des murs aménagés. Encadrés par des professionnels, ils développent leur agilité, leur concentration et la confiance en eux tout en s'amusant. Une belle façon de se dépasser dans un cadre sécurisé et adapté à leur âge.

à partir de **8** ans



Via Ferrata

A 25 min de route, Saint Pierre d'Entremont
itinéraires progressifs avec passages câblés, ponts de singe et petites tyroliennes selon niveaux. Les élèves sont équipés (casque, baudrier, longe avec absorbeur) et briefés avant de grimper, sous l'encadrement d'animateurs diplômés et de vos enseignants, avec ligne de vie continue. Objectifs : motricité, confiance, gestion du vertige et entraide.

à partir de **11** ans



Canyoning

A 45 min de route, proche Lac d'Aiguebelette
Permet une découverte progressive des cours d'eau en montagne : marche aquatique, petits toboggans, sauts optionnels et rappels selon l'âge. Les élèves sont équipés (combinaison néoprène, casque, baudrier) et briefés avant la sortie, encadrés par des guides diplômés aux côtés des enseignants. Objectifs : confiance, entraide, motricité et sensibilisation au milieu naturel.

à partir de **11** ans



Accrobranche

A 40 min, à Saint Alban de Montbel
Encadrés par des opérateurs diplômés, les élèves évoluent sur des parcours aventure avec ligne de vie continue (baudriers et casques fournis) : ponts de singe, filets, passerelles, petites tyroliennes. Objectifs : motricité, équilibre, entraide, confiance et respect des consignes. Parcours et hauteurs adaptés à l'âge, brief sécurité, rotations par ateliers.

à partir de **7** ans



Les activités hiver sur place



Ski de fond

Le ski de fond est une activité idéale pour faire découvrir aux enfants les joies de la glisse en pleine nature. Encadrés par des professionnels, ils apprennent à se déplacer sur la neige en s'amusant, tout en développant leur équilibre, leur coordination et leur endurance. Ludique et accessible, cette activité permet aussi de profiter des paysages enneigés dans une ambiance conviviale et sportive.

à partir de

6
ans



Biathlon

Le biathlon, version enfants, combine ski de fond et tir à la carabine laser dans une activité à la fois ludique et dynamique. Les enfants découvrent ce sport original en apprenant à glisser puis à se concentrer pour viser avec précision. Encadrée de façon sécurisée et adaptée à leur âge, cette activité développe à la fois l'agilité, l'endurance et le sens de l'attention, dans une ambiance sportive et amusante.

à partir de

9
ans



Balade en raquettes

La balade en raquettes est une aventure douce et amusante pour les enfants, idéale pour découvrir la montagne en hiver. Accompagnés d'un guide, ils marchent à leur rythme à travers les paysages enneigés, observent les traces d'animaux, écoutent les bruits de la nature et apprennent à mieux connaître leur environnement. Une sortie ludique en pleine nature, accessible et chargée en découvertes !

à partir de

3
ans

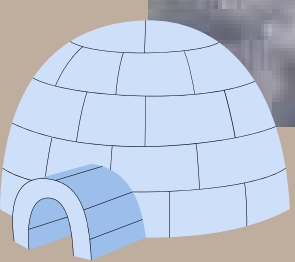


Construction d'igloo

La construction d'igloo est une activité originale et participative qui plonge les enfants dans l'univers des Inuits. En équipe et avec l'aide d'un encadrant, ils apprennent à découper, empiler et modeler la neige pour bâtir un véritable abri. C'est une aventure ludique qui stimule la coopération, la créativité et le sens de l'observation, tout en leur faisant vivre un moment inoubliable en pleine nature.

à partir de

3
ans





Les visites à proximité



Ferme de Saint Hugues

A 40 min de route

Rencontre des animaux, découverte de la traite et des étapes du lait au fromage avec un(e) fermier(ère). Focus sur les saisons, l'alimentation, le bien-être animal et les gestes d'hygiène. Activité interactive (questions, petites manipulations, dégustation possible), adaptée de la maternelle au collège



Coopérative laitière

A 25 min de route

Découverte des étapes du lait au fromage au cœur d'une fromagerie de montagne : réception du lait, fabrication en cuve, moulage et affinage (vue sur ateliers selon horaires). Échanges avec un(e) fromager(ère), focus sur les saisons, l'alimentation des vaches et l'hygiène (charlottes fournies). Parcours interactif avec dégustation possible, adapté de la maternelle au collège



Grottes de Saint Christophe

A 20 min de route

Immersion dans le monde souterrain de la Chartreuse : karst, érosion, rivière souterraine et formation des concrétions. Parcours guidé reliant grotte et Voie Sarde (histoire & archéologie) avec points d'observation sur les gorges. Séance interactive (questions, petites expériences d'eau), casques fournis, adaptée du primaire au collège



Cirque de Saint-Même

A 25 min de route

Au pied de hautes falaises calcaires, le cirque réunit rivière, résurgences et quatre cascades dans un amphithéâtre naturel spectaculaire. Le sentier traverse forêt, passerelles et belvédères, idéal pour observer le cycle de l'eau, l'érosion et lire un paysage. Parcours adapté du cycle 2 au collège, avec repères d'interprétation tout au long de la visite.