

VOTRE SÉJOUR GROUPE MAISON DE MANIGOD

UNE MAISON IDÉALEMENT PLACÉE EN HAUTE SAVOIE



**MONTAGNES
AU NATUREL**

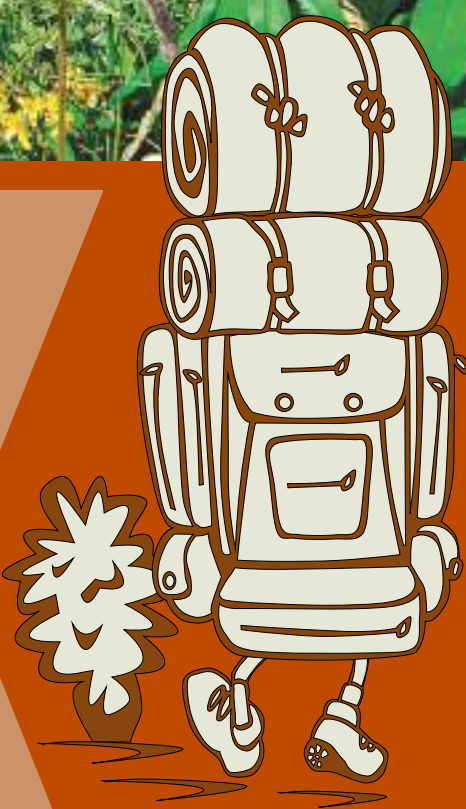


**CAPACITÉ D'ACCUEIL
204 LITS**



EN HAUTE SAVOIE

SÉJOURS 4 SAISONS



Infos et réservations

WWW.MONTAGNESAUNATUREL.COM
RESERVATIONS@MONTAGNESAUNATUREL.COM
04 76 46 60 46

LA MAISON DE MANIGOD



Vous cherchez un lieu dans les Aravis pour un séjour scolaire ou jeunes ?

La Maison de Manigod est votre camp de base au cœur du massif. Depuis la maison, souvent dès le pas de la porte, vous accédez aux pistes du domaine alpin de Manigod, ainsi qu'aux espaces nordiques pour le ski de fond et la raquette en saison. Hébergements modulables, espaces conviviaux et logistique pensée pour les groupes : tout est réuni pour un séjour actif, simple à organiser et 100 % montagne. Au printemps-été, place aux randonnées, jeux d'orientation et découvertes nature, avec des itinéraires adaptés aux jeunes.



Une histoire

Née en 1970 au col de la Croix-Fry, la Maison de Manigod est un centre d'hébergement créé dans l'esprit des Frères des Écoles Chrétiennes pour accueillir classes et séjours de jeunes. Son nom vient de l'effervescence du chantier, « une véritable ruche humaine ». Depuis, la maison a été modernisée par étapes (rénovations majeures en 2014, 2017 et 2019) tout en gardant sa vocation d'accueil collectif au cœur des Aravis.

Pour tous groupes / Accueil scolaire du CP au lycée

L'hébergement comprend au total 48 chambres (dont 4 chambres PMR):

- 10 chambres de 2 lits
- 3 chambres de 3 lits
- 35 chambres de 5 lits



A savoir

Les draps sont dournis.

Le linge de toilette n'est pas compris.

Agréments et labels





Des équipements chaleureux



wifi sur place

A votre disposition

Au cœur des Aravis, La Maison de Manigod offre une infrastructure complète pensée pour l'accueil de groupes : hébergements modulables, nombreuses salles d'activités, restauration sur place et logistique adaptée aux séjours scolaires ou jeunes, été comme hiver:

- 2 salles de restauration
- 5 salles de classes ou d'activités
- 1 grande salle de cinéma
- 1 grande salle de jeux: jeux de société et de tables (ping-pong, air-hockey, baby-foot...)
- Pétanque
- Lecture
- Salles de télévision



Lieu de restauration

Sur place, la restauration est pensée pour les groupes et les séjours jeunes : cuisine simple et soignée, privilégiant des produits de saison, servie dans des espaces conviviaux. Les équipes proposent des menus équilibrés et adaptés aux activités (petits-déjeuners énergétiques, déjeuners/dîners chauds), avec la possibilité de paniers-repas pour les sorties. Les régimes spécifiques (végétarien, sans porc, allergies) sont pris en compte sur demande. Les horaires sont flexibles pour s'ajuster aux plannings de ski et aux temps d'animation.



Services sur place:

- Parking privé et stationnement autocar
- Restaurant
- Ascenseur
- Cabine téléphonique / Point Phone
- Cyber espace / bornes accès Internet
- Service de location de skis:
 - 500 paires de ski alpin
 - 150 paires de ski de fond
 - 80 paires de raquettes

Accessibilité handicap : Le centre dispose de quatre chambres adaptées aux personnes en fauteuil. Ascenseur à disposition de la clientèle.

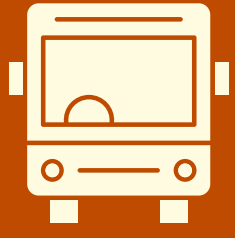
Accès à la Maison de Manigod



MONTAGNES
AU NATUREL



- Gare SNCF la plus proche: Annecy (à 33 km)
 - Possibilité de transfert depuis la gare avec un transporteur local



- Accès en autocar, parking gratuit sur place:
 - Paris : ~580 km ; ≈ 7 h en autocar (+ ~45 min de pauses réglementaires) — voiture ≈ 6 h 15
 - Lyon : ~170 km ; ≈ 2 h 45 en autocar — voiture ≈ 2 h 15-2 h 30
 - Dijon : ~270 km ; ≈ 3 h 45 en autocar — voiture ≈ 3 h 10



À 1 500 m d'altitude, dans les Aravis

- Au pied du domaine alpin de Manigod (La Clusaz) et du plateau nordique de Beauregard
- À 15 min de La Clusaz

Lieux d'intérêt à proximité :

- Plateau de Beauregard (randonnées & ski nordique)
- Col de la Croix-Fry
- Col de Merdassier
- Village de La Clusaz
- Thônes et la vallée des Aravis



La Maison de Manigod : au cœur des Aravis, entre alpages, forêts et combes



Au pied du domaine alpin de Manigod (Croix-Fry/Merdassier) et tout près du plateau nordique de Beauregard, la maison se niche entre pâturages, épicéas et cols panoramiques. À deux pas des itinéraires du massif, on passe des chemins forestiers aux belvédères ouverts, avec en toile de fond les sommets emblématiques des Aravis. Été comme hiver, c'est un terrain de jeu à taille humaine : randonnée sur sentiers balisés, VTT et vélo sur routes de cols, sorties nature et découverte du patrimoine des villages de montagne. L'hiver venu : ski alpin à Manigod au départ tout proche, ski nordique sur Beauregard, raquettes et accès rapide aux domaines voisins. Une montagne de caractère, idéale pour groupes et classes, où l'on alterne le calme des forêts et l'horizon des crêtes.

TROUSSEAU TYPE - SÉJOUR PRINTEMPS/ ÉTÉ

Cette liste est indicative et sert de base pour communiquer sur le contenu de la valise. Dans tous les cas il est recommandé de prévoir des vêtements adaptés à la montagne et dans lesquels les enfants seront à l'aise.

Toutes les pièces du trousseau doivent être marquées.

NÉCESSAIRE DE TOILETTE :

- 1 petite serviette de toilette
- 1 serviette de bain
- 1 trousse de toilette complète (gel douche, dentifrice, brosse à dent, élastiques pour les cheveux longs).

VÊTEMENTS (en nombre suffisant pour le nombre de jours passés sur place) :

- Slips / culottes / chaussettes
- Pyjamas
- Pantalons / Short ou bermuda (selon météo)
- Survêtements ou jogging
- T-shirts
- Pulls chauds ou polaire
- Blouson ou veste imperméable / k-way
- Casquette

CHAUSSURES :

- Paire de pantoufles
- Paire de baskets crantés ou chaussures de marche

DIVERS :

- Lunettes de soleil
- Crème solaire
- Stick pour les lèvres
- Mouchoirs en papier
- Sac de linge sale
- Petit à sac à dos
- Gourde

TROUSSEAU TYPE - SÉJOUR HIVER

Cette liste est indicative et sert de base pour communiquer sur le contenu de la valise. Dans tous les cas il est recommandé de prévoir des vêtements adaptés à la montagne et dans lesquels les enfants seront à l'aise. Toutes les pièces du trousseau doivent être marquées.

NÉCESSAIRE DE TOILETTE :

- 1 petite serviette de toilette
- 1 serviette de bain
- 1 trousse de toilette complète (gel douche, dentifrice, brosse à dent, élastiques pour les cheveux longs).

VÊTEMENTS (en nombre suffisant pour le nombre de jours passés sur place) :

- Slips / culottes / chaussettes
- Pyjamas
- Pantalons
- Survêtements ou jogging
- T-shirts / sous pull
- Pulls chauds ou polaire
- Anorak
- Combinaison de ski ou pantalon de ski
- Paires de gants de ski ou moufles
- Bonnet ou cagoule
- Echarpe

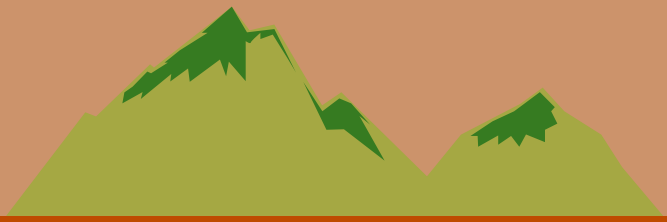
CHAUSSURES :

- Paire de pantoufles
- Paire de baskets ou chaussures de marche
- Paire de bottes de neige ou après ski

DIVERS :

- Lunettes de soleil
- Crème solaire
- Stick pour les lèvres
- Mouchoirs en papier
- Sac de linge sale
- Petit à sac à dos
- Gourde

Les activités printemps - été sur place



Randonnée pédestre

Accessible à tout âge scolaire. Accompagnés par un guide habitué aux groupes d'enfants, les jeunes découvrent les alentours de Manigod en marchant : lire un paysage de montagne, repérer quelques espèces locales, comprendre l'eau en altitude. Alpages, forêts d'épicéas, combes, torrents et cols panoramiques deviennent des terrains d'observation active – en toute sécurité et au rythme du groupe.



VTT

L'activité VTT permet aux enfants de découvrir la montagne en s'amusant, sur des itinéraires balisés et adaptés à leur niveau. Encadrés par des professionnels, ils apprennent les bases : position, freinage, passage de petites bosses et virages en sécurité. Entre forêts d'épicéas, prairies et alpages, les boucles progressives offrent de jolis points de vue sans difficultés majeures. Une activité sportive, ludique et accessible à tous, idéale pour gagner en confiance.

à partir de
8
ans



Tir-à-l'arc

Réveillez le Robin des bois qui sommeille en vous !!! Sport d'habileté développant la concentration et la maîtrise de soi, le tir-à-l'arc pourra agrémenter de manière ludique le séjour. Pour viser dans le mille, vous exercerez votre précision sur notre pas de tir fixe situé dans un cadre agréable en pleine nature et en lisière de forêt. Vous tirerez sur des cibles placées jusqu'à 10 mètres.

à partir de
7
ans



Biathlon vert

Le biathlon vert est une version estivale du biathlon, adaptée aux enfants. Il combine une course à pied ou en VTT avec du tir à la carabine laser. Ludique et sans danger, cette activité développe l'endurance, la précision et la concentration, tout en offrant un vrai moment de sport et de fun en pleine nature.

à partir de
8
ans



Les activités printemps - été sur place



à partir de
7 ans

Course d'orientation

La course d'orientation est une activité sportive et ludique où les enfants partent à la recherche de balises à l'aide d'une carte et parfois d'une boussole. Elle stimule le sens de l'observation, l'esprit d'équipe et le goût de l'aventure, tout en découvrant la nature de façon active et amusante.



Cueillette en forêt

Avec Nicolas Collomb-Clerc, botaniste et guide herboriste, les enfants partent en balade-cueillette pour découvrir comment les plantes de montagne s'adaptent au froid. Ils apprennent à reconnaître sapins/épicéas et leurs usages, ainsi que les végétaux voisins, tout en appliquant les règles d'une cueillette responsable. De retour, ils préparent ensemble un sirop de sapin et une tisane, puis participent à un petit quiz avant la dégustation sur crêpes.



Rallye Nature

Les élèves partent en forêt, à la rencontre de la faune et microfaune locale. Cette activité, particulièrement adaptée aux élèves de l'école primaire, leur permet de se familiariser avec la biodiversité et d'acquérir les premiers bons gestes « réflexes » à avoir dans leur rapport avec la Nature. Au travers de jeux de pistes et d'énigmes, les élèves vont ainsi se sensibiliser à l'importance et à l'entretien de la biodiversité. Ils se lanceront également dans la construction d'un herbier.



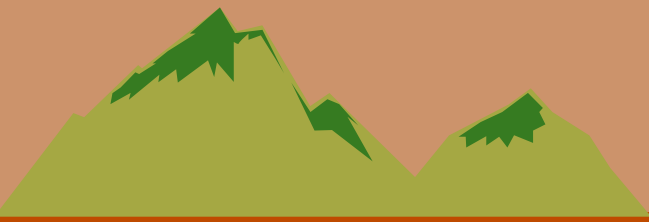
Manigod Lantha

Courses, tir à la corde, construction de cabanes, découvertes botaniques, comment faire un feu en forêt... Nos guides enseignent aux enfants, à travers ces séries de jeux, esprit de cohésion mêlées à quelques notions de survies, pour faire... comme les grands ! En fin d'activité, le partage de quelques chamallows autour du feu est un moment toujours très apprécié des enfants et de leurs encadrants.



à partir de
8 ans

Les activités printemps - été à proximité



Escalade

A 15 min de route, Col des Aravis

L'escalade est une activité ludique et sportive qui permet aux enfants de grimper en toute sécurité sur des parois naturelles ou des murs aménagés. Encadrés par des professionnels, ils développent leur agilité, leur concentration et la confiance en eux tout en s'amusant. Une belle façon de se dépasser dans un cadre sécurisé et adapté à leur âge.

à partir de
8
ans



Via Ferrata

A 15 min de route, Col des Aravis

itinéraires progressifs avec passages câblés, ponts de singe et petites tyroliennes selon niveaux. Les élèves sont équipés (casque, baudrier, longe avec absorbeur) et briefés avant de grimper, sous l'encadrement d'animateurs diplômés et de vos enseignants, avec ligne de vie continue. Objectifs : motricité, confiance, gestion du vertige et entraide.

à partir de
11
ans



Canyoning

A 55 min de route, Angon

Permet une découverte progressive des cours d'eau en montagne : marche aquatique, petits toboggans, sauts optionnels et rappels selon l'âge. Les élèves sont équipés (combinaison néoprène, casque, baudrier) et briefés avant la sortie, encadrés par des guides diplômés aux côtés des enseignants. Objectifs : confiance, entraide, motricité et sensibilisation au milieu naturel.

à partir de
11
ans

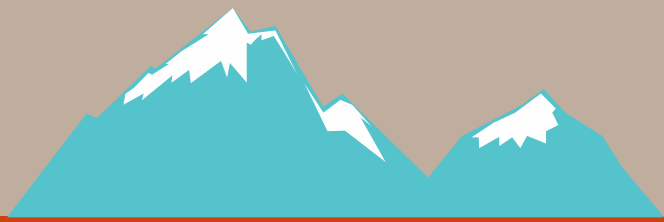


Accrobranche

A 25 min, Thones

Encadrés par des opérateurs diplômés, les élèves évoluent sur des parcours aventure avec ligne de vie continue (baudriers et casques fournis) : ponts de singe, filets, passerelles, petites tyroliennes. Objectifs : motricité, équilibre, entraide, confiance et respect des consignes. Parcours et hauteurs adaptés à l'âge, brief sécurité, rotations par ateliers.

à partir de
7
ans



Les activités hiver sur place



Ski de fond

à partir de
6
ans

Le ski de fond est une activité idéale pour faire découvrir aux enfants les joies de la glisse en pleine nature. Encadrés par des professionnels, ils apprennent à se déplacer sur la neige en s'amusant, tout en développant leur équilibre, leur coordination et leur endurance. Ludique et accessible, cette activité permet aussi de profiter des paysages enneigés dans une ambiance conviviale et sportive.



Biathlon

à partir de
9
ans

Le biathlon, version enfants, combine ski de fond et tir à la carabine laser dans une activité à la fois ludique et dynamique. Les enfants découvrent ce sport original en apprenant à glisser puis à se concentrer pour viser avec précision. Encadrée de façon sécurisée et adaptée à leur âge, cette activité développe à la fois l'agilité, l'endurance et le sens de l'attention, dans une ambiance sportive et amusante.



Balade en raquettes

à partir de
6
ans

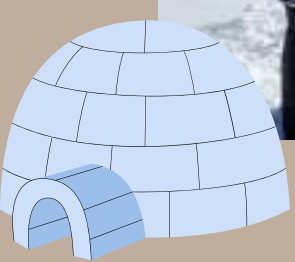
La balade en raquettes est une aventure douce et amusante pour les enfants, idéale pour découvrir la montagne en hiver. Accompagnés d'un guide, ils marchent à leur rythme à travers les paysages enneigés, observent les traces d'animaux, écoutent les bruits de la nature et apprennent à mieux connaître leur environnement. Une sortie ludique en pleine nature, accessible et chargée en découvertes !



Construction d'igloo

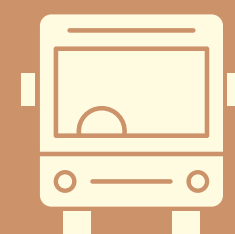
à partir de
6
ans

La construction d'igloo est une activité originale et participative qui plonge les enfants dans l'univers des Inuits. En équipe et avec l'aide d'un encadrant, ils apprennent à découper, empiler et modeler la neige pour bâtir un véritable abri. C'est une aventure ludique qui stimule la coopération, la créativité et le sens de l'observation, tout en leur faisant vivre un moment inoubliable en pleine nature.





Les visites à proximité



Fabrication d'un fromage avec l'Affinerie Paccard / Sur place

Éric Favre, Maître-affineur fromager intervient sur site, pour présenter aux enfants un aperçu des plus complets de la filière agricole et fromagère de nos montagnes. Cet ancien éleveur et fermier, équipé de son chaudron, de son tranche-caillette et bien entendu de lait, fabrique le reblochon avec et sous les yeux des enfants. Initiation aux différents sens du goût.



Écomusée du bois et de la forêt

A 30 min de route

Une ancienne scierie hydraulique, reconvertie aujourd'hui en un espace dédié à la transmission du savoir et de la culture du travail du bois, si caractéristique de la vallée des Aravis. Animée par Nicolas Vuillaume et son équipe, cette activité est aussi une façon de remonter le temps, à une époque où l'eau était l'unique source d'énergie pour faire fonctionner la scierie.



Croisière sur le lac d'Annecy

A 1h de route

Embarquez pour une croisière commentée : cap sur les eaux turquoise, avec des anecdotes faciles à comprendre, des mini-défis d'observation et des histoires de châteaux (Menthon, Duingt), de villages et de montagnes (Tournette, Dents de Lanfon). On repère les oiseaux du lac, on découvre pourquoi l'eau est si claire, et on apprend à lire la carte du lac comme de vrais explorateurs.



Ferme de l'Étale

A Manigod

Les enfants rencontrent vaches et petits animaux, découvrent l'alpage et les étapes du lait au fromage (Reblochon/Tomme) avec des explications simples et des gestes à observer (traite, soin du troupeau). Atelier sensoriel et petite dégustation possibles, le tout dans le respect des règles d'hygiène.